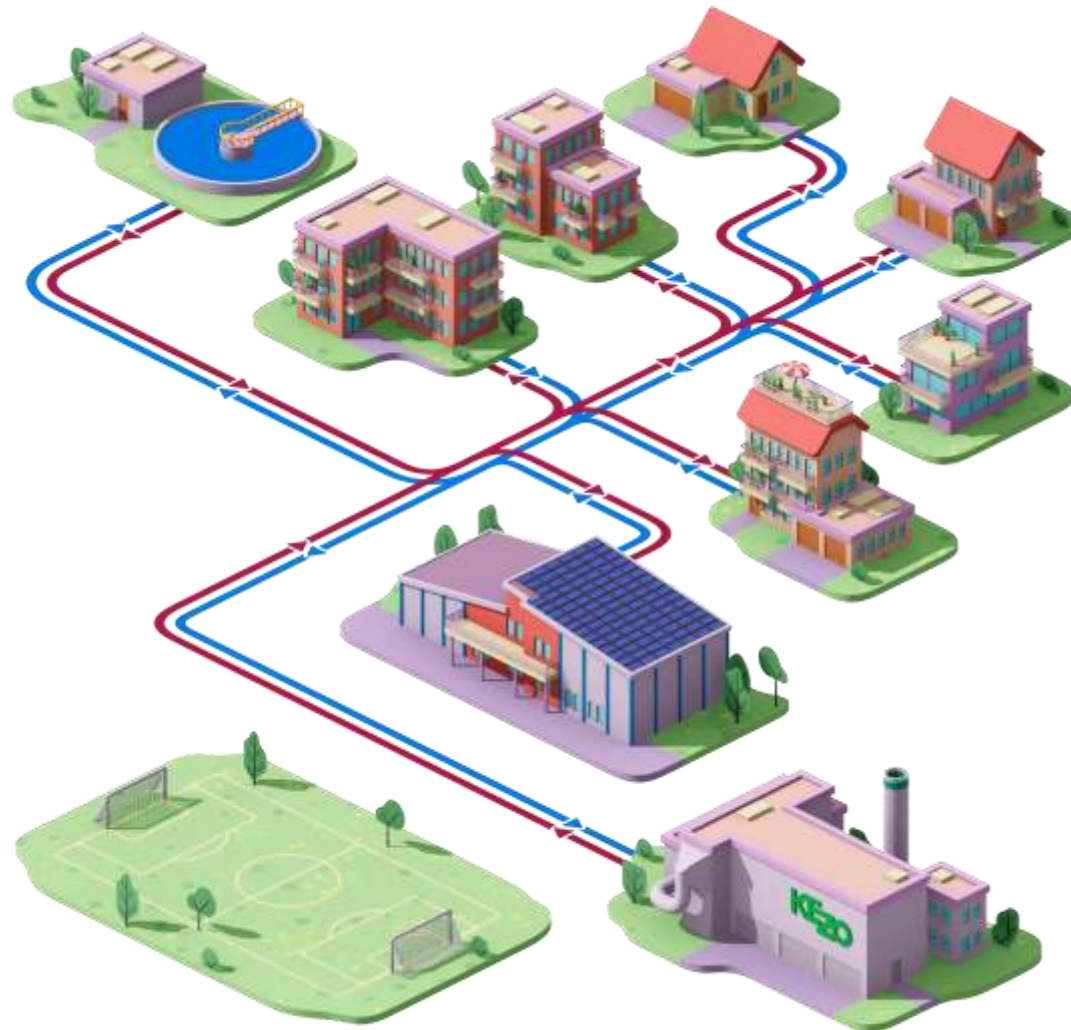




**regional, preisstabil, klimaneutral**

Ihre Fernwärme Wetzikon AG

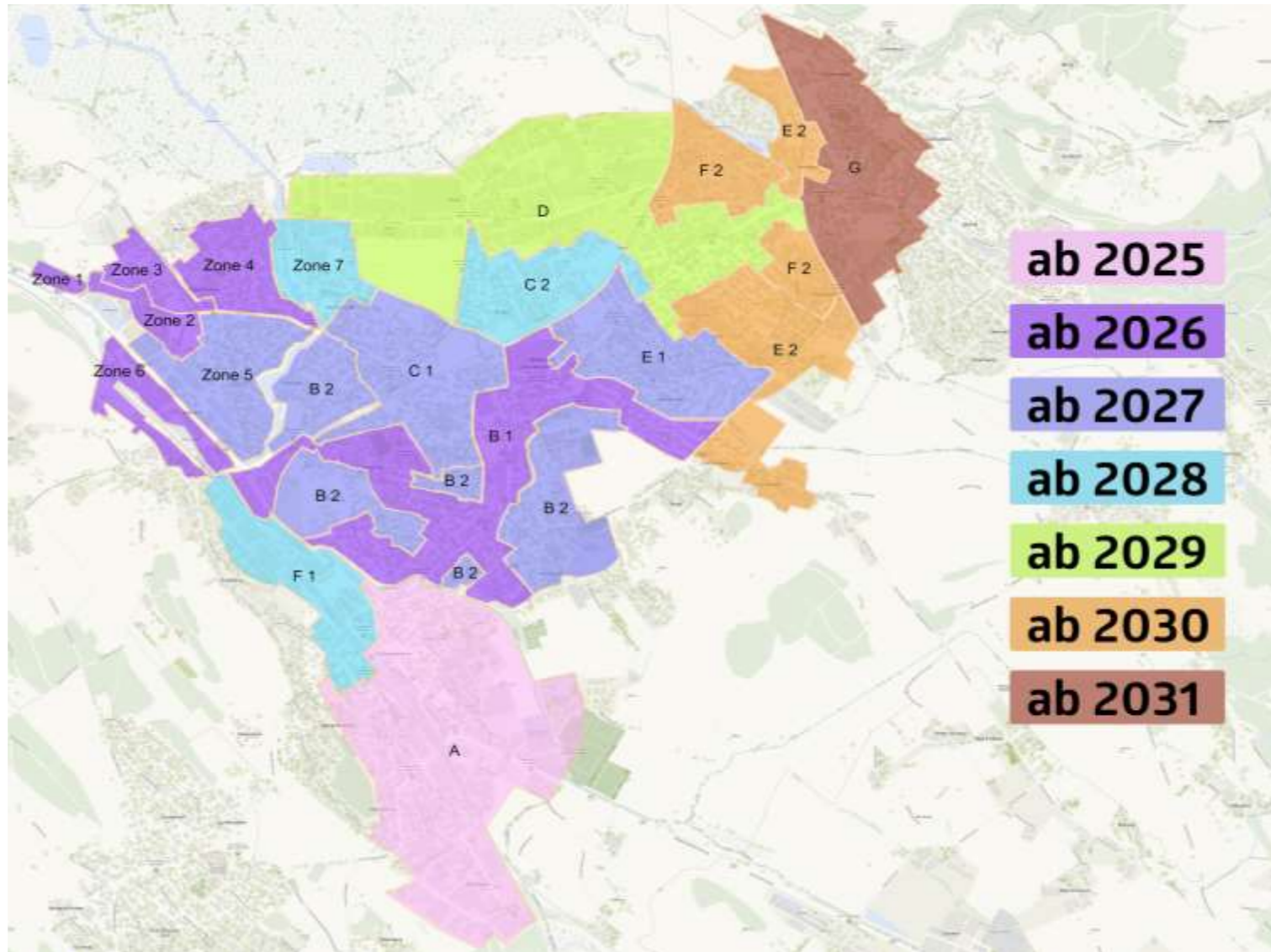


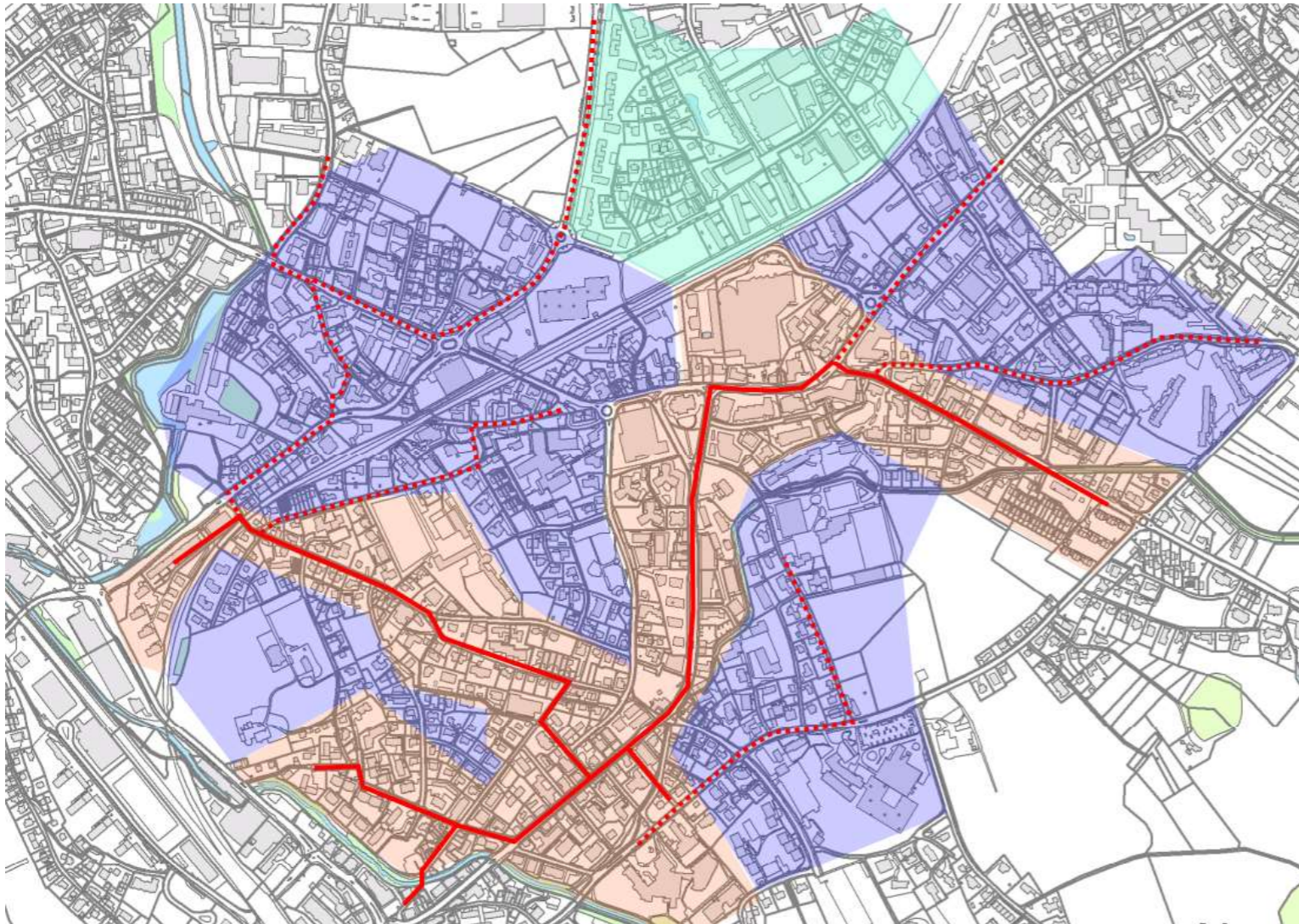
### Wärme für Wetzikon

Der Wärmeverbund versorgt bis 50% des Wärmebedarfs in Wetzikon mit lokaler und regionaler Wärme.

### Weniger CO<sub>2</sub>, mehr Nachhaltigkeit

Der Wärmeverbund spart jährlich rund 20'000 Tonnen CO<sub>2</sub> ein und nutzt vorhandene Energiequellen sinnvoll.



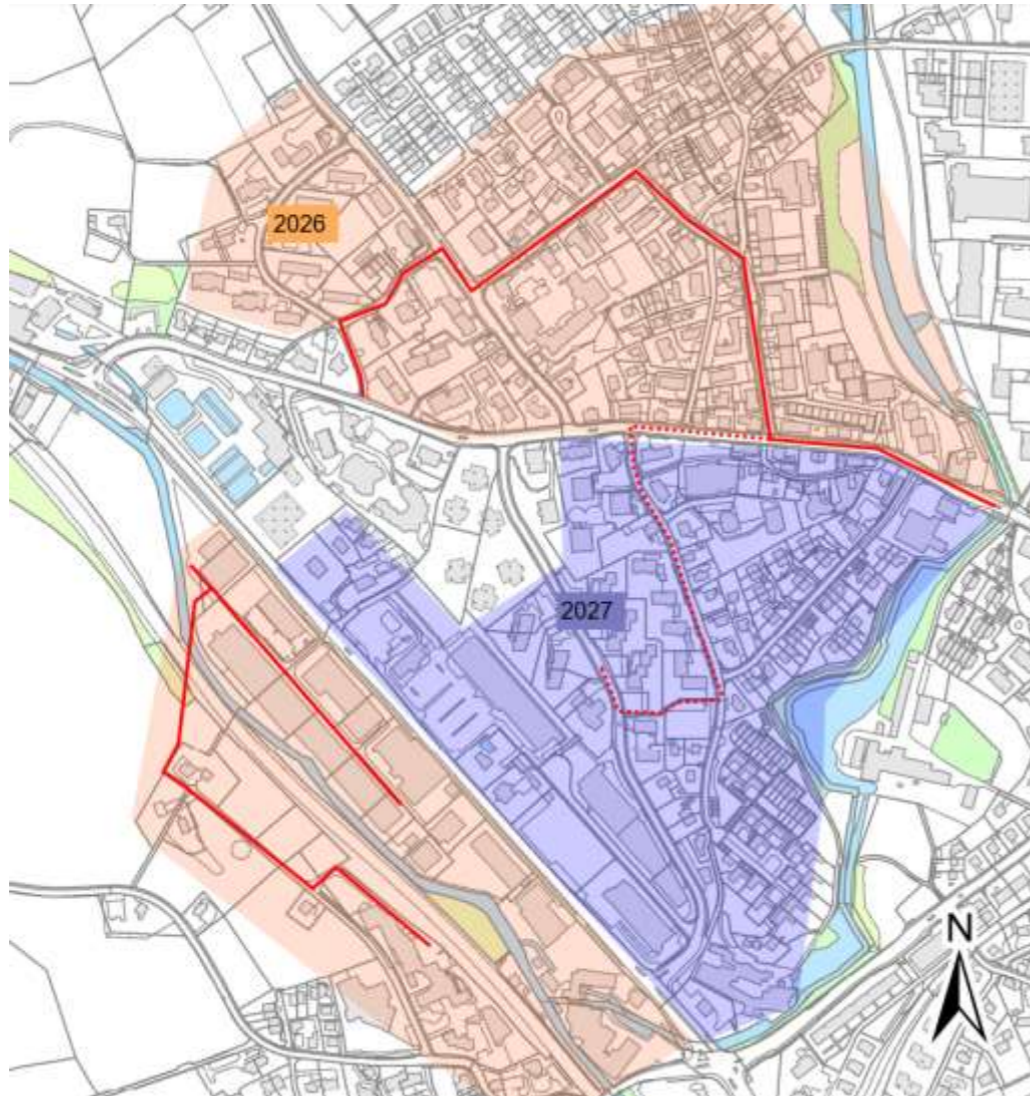


### **Jahr 2026:**

- Messikommer-, Eichstrasse
- Bahnhofstrasse
- Weberweg
- Asylstrasse
- Hofstrasse
- Guyer-Zeller-Strasse
- Bachtelstrasse

### **Jahr 2027:**

- Bahnhofstrasse
- Spitalstrasse
- Ettenhauserstrasse
- West-, Usterstasse
- Guldisloostrasse



### **Jahr 2026:**

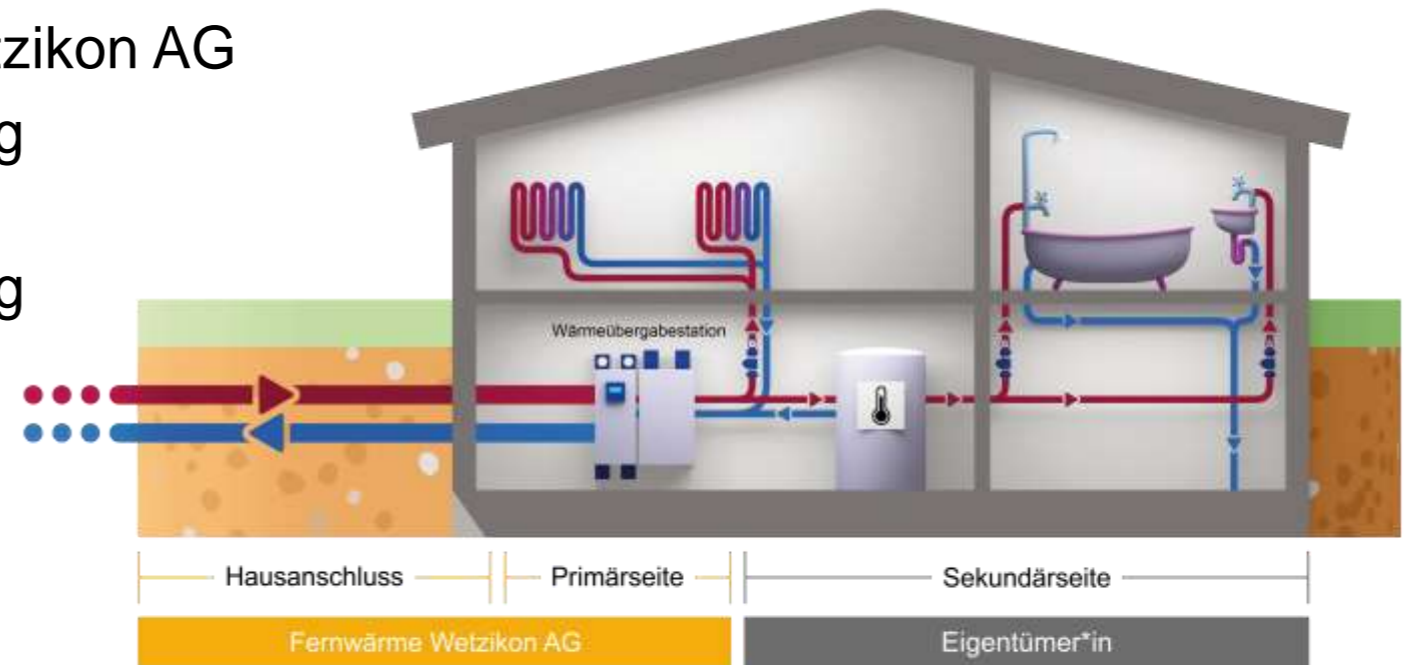
- Juhe-, Grundstrasse
- Schulhausstrasse
- Tändelistrasse
- Dorfstrasse
- Zürcherstrasse (Industrie)
- Neugutstrasse

### **Jahr 2027:**

- Sandbühlstasse
- Haldenstrasse
- Usterstrasse

## Primärseite

- In Verantwortung der Fernwärme Wetzikon AG
- Planung, Realisierung und Umsetzung des Hausanschlusses
- Planung, Realisierung und Umsetzung der Wärmeübergabestation



## Sekundärseite

- In Verantwortung der Eigentümerschaft
  - Beauftragung gemäss eigener Präferenz
  - eine vorgehende Planung & rechtzeitige Vorbereitung sind zwingend

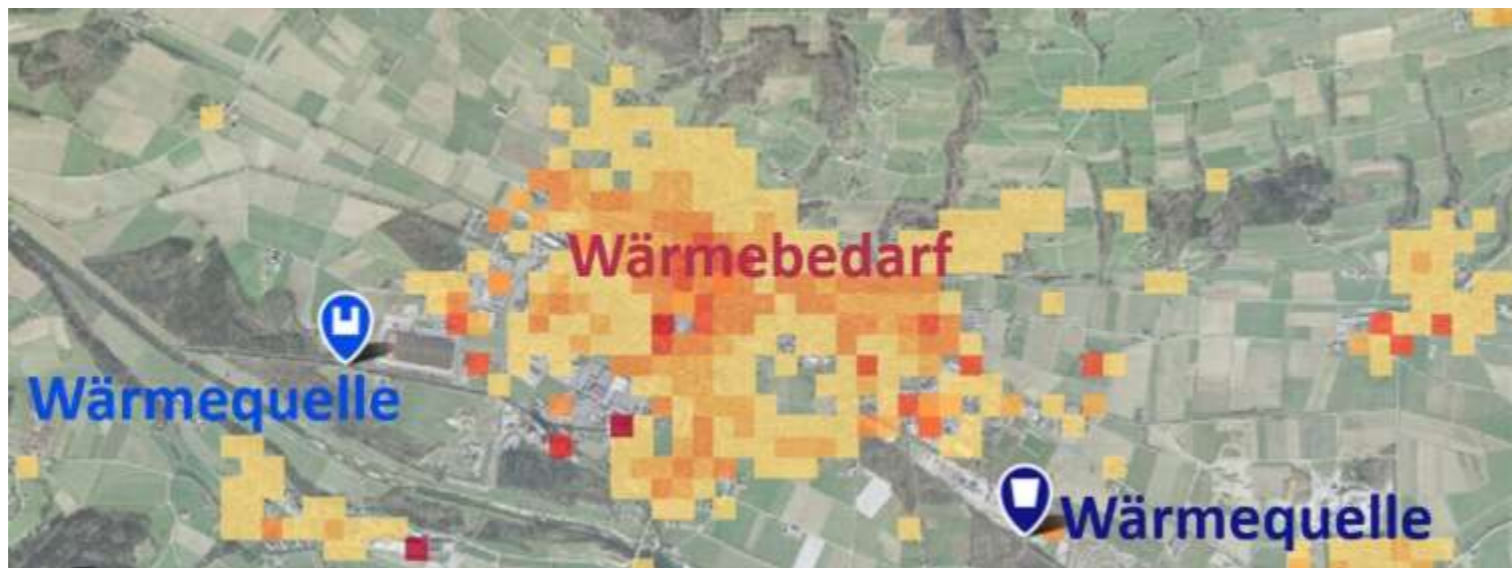
## **Gute Gründe für einen Fernwärmeanschluss**

- ✓ **Sichere Versorgung mit Wärme aus der Region**
- ✓ Keine Vorauszahlung der Energie
- ✓ Kein Kamin
- ✓ Kein Servicevertrag
- ✓ Kein Tankraum / Holzlager
- ✓ **Kalkulierbare Kosten mit hoher Preisstabilität**
- ✓ **Umweltfreundliche, klimaneutrale Energieversorgung**
- ✓ Externes, platzsparendes Heizsystem
- ✓ Vergleichbar tiefe Investitionskosten

→ **Ihr rundum sorglos-Paket**

## Wirtschaftlichkeit Verteilnetz

- Liniendichte (oder Wärmedichte) ==> 2'000 kWh pro Meter Leitung (oder 1 KW/m)
- Verhältnis Distanz - Wärmebedarf ist entscheidend
- Gebiete mit kleiner Wärmedichte werden nicht erschlossen, um die Gesamtwirtschaftlichkeit zu gewährleisten.



## Gemeinschaftsanschlüsse

### Was ist das?

- Gemeinsames, eigenes Wärmenetz mit der Nachbarschaft
- Gemeinsame Heizzentrale

### Vorabklärungen

- Welche (wo?) und wie viele Nachbarn haben Interesse?
- Steht ein Raum für die Zentrale (WÜST) zur Verfügung?
- Durchleitungsrechte (v.a. wenn einzelne nicht mitmachen)?
- Rechtsform Infrastruktur? Kostenteiler? Zeitpunkt? ... usw:

➔ **Infolyer zum Gemeinschaftsanschluss auf Anfrage**



**FERNWÄRME  
WETZIKON**

### Gemeinschaftsanschluss Fernwärme

Mit einem Gemeinschaftsanschluss für Fernwärme schaffen Sie eine nachhaltige und wirtschaftliche Lösung für mehrere Liegenschaften. Erfahren Sie, wie Sie durch gemeinsames Nutzen von Wärme nicht nur Geld sparen, sondern auch einen wichtigen Beitrag zur nachhaltigen Wärmever-sorgung in Wetzikon leisten.

**Was bedeutet ein Gemeinschaftsanschluss?**

- Gemeinsames, eigenes Wärmenetz für die Nachbarschaft
- Einheitliche Abrechnung – einfach und transparent
- Gemeinsame Heizzentrale für alle mit Unterstufen bei den Liegenschaften
- Je mehr Teilnehmende, desto attraktiver der Preisvorteil für alle

**Abzuklärende Punkte Eigentümerschaft:**

- Gibt es mehrere kleine Bezuger/Bezogenerinnen in der Nähe zueinander?
- Steht ein geeigneter Standort für die gemeinsame Heizzentrale bereit?
- Können die Liegenschaften unkompliziert angeschlossen werden (z.B. über die Garage)?
- Welche Durchleitungsrechte sind einzuholen?
- Können alle Liegenschaften zeitgleich angeschlossen werden?
- Welche Rechtsform wählt die Eigentümerschaft (z.B. solidarisches Haftung)?
- Wie wird der Bezug der einzelnen Teilnehmenden erhoben und wer ist für die Aufteilung der Abrechnung zuständig?
- Wer kümmert sich um den Betrieb und die Wartung des Wärmenetzes?

**Ein Ausblick:**

- Die Koordination eines Gemeinschaftsanschlusses braucht Zeit – Eine frühzeitige Planung ist entscheidend.
- Wir empfehlen, frühzeitig einen Heizungsinstallationsfirma hinzuzuziehen, um eine realistische Kostenschätzung zu erhalten.

**Die Fernwärme Wetzikon AG unterstützt Sie gerne!**  
Haben Sie Fragen oder Unklarheiten zur Fernwärme oder zu den abzuklärenden Punkten?

Wir freuen uns auf den Kontakt mit Ihnen!

 **Fernwärme Wetzikon AG**  
vertrieb@fernwaerme-wetzikon.ch  
+41 43 477 31 71  
www.fernwaerme-wetzikon.ch

## Fernwärme für kleinere Objekte

- Bisher waren Anschlüsse < 20 kW für die Eigentümerschaften schnell unwirtschaftlich
- Anpassung des Tarifmodells ist erfolgt

### Ziel der Anpassung

- Kleine Objekte, v.a. entlang der Versorgungsleitung, sollen wirtschaftlich sinnvoll angeschlossen werden können

### Grund für die Anpassung

- Vielfach geäußelter Wunsch von potenziellen Kundinnen und Kunden
- Durch den Rückzug der Energie Zürichsee Linth (EZL) (Verteilnetzbetreiber "Südast") Richtung Rüti / Rapperswil) steht Wetzikon mehr KEZO-Wärme zu Verfügung

[www.fernwaerme-wetzikon.ch](http://www.fernwaerme-wetzikon.ch)



**Dort finden Sie unter anderem:**

- Zeitplan mit Zonenübersicht
- Möglichkeit für eine Richtofferte
- Zugriff auf die wichtigsten Dokumente
- Baustelleninformationen
- Informationen zu Fördergeldern
- Fragen & Antworten zur Fernwärme





**Danke für die Aufmerksamkeit!**

**Fernwärme Wetzikon AG**  
[www.fernwaerme-wetzikon.ch](http://www.fernwaerme-wetzikon.ch)  
Tel. 043 477 31 71

