



# Wärmebildaktion

für die Einwohner der Stadt Wetzikon

# Programm / Gliederung

1

Vorstellung ibih AG

2

Was sind Wärmebilder

3

Vorteile Gebäudethermografie

4

Wärmebildaktion Stadt Wetzikon

5

Anmeldemöglichkeit und Ihre Fragen

# Vorstellung und gemeinsame Historie



Wir zeigen Wärme.



**Firmensitz:** Aarau (Schweiz)

**Gründung:** 2007

**Geschäftsführer:** Martin Oehme  
Dipl. Ing. (FH) Energietechnik  
(seit 2010)

**Mitarbeiteranzahl:** 30

**Geschäftsfelder:**

- Wärmebildaktionen für Gemeinden und deren Einwohner mit durchschnittlich 7000 Objekten pro Heizperiode
- Impulsberatung „erneuerbar heizen“
- GEAK Plus Erstellung schweizweit

# Grundlagen für Wärmebilder



## „Sehen“ mit dem menschlichen Auge (sichtbares Licht):

Beleuchtung durch externe Strahlungsquelle;  
Erfassung von reflektierter Strahlung

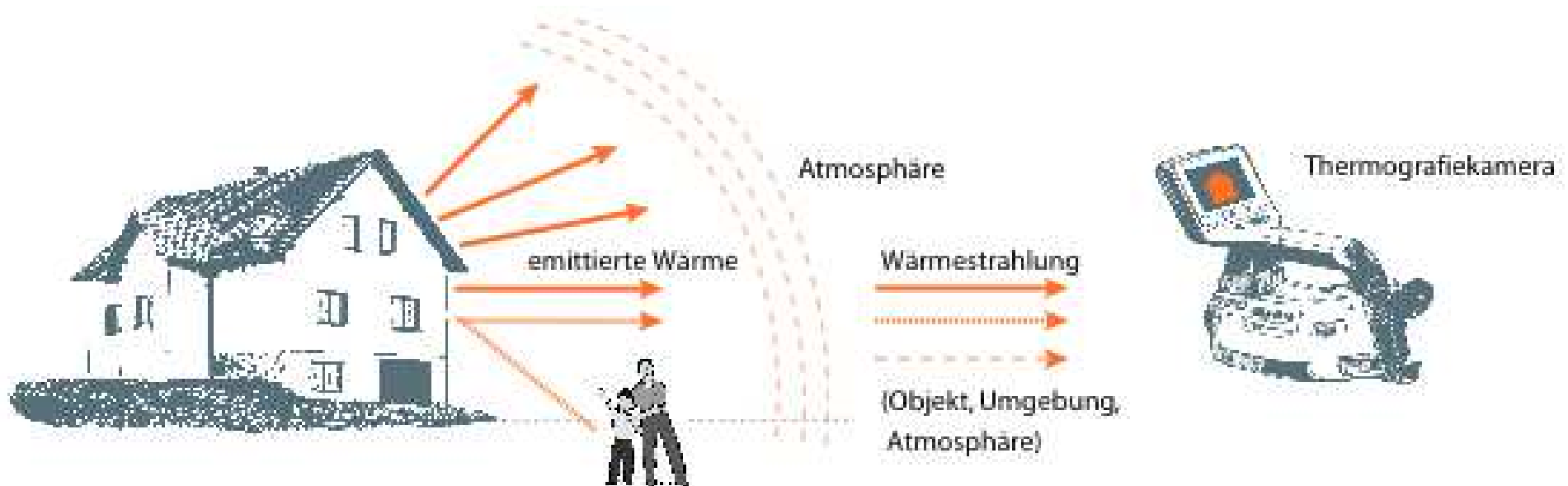


## „Sehen“ in Infrarot

Erfassung der temperaturabhängigen  
Eigenstrahlung (Wärmestrahlung)

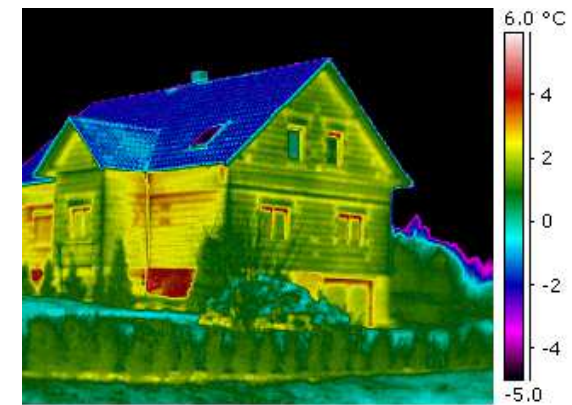


# Grundlagen für Wärmebilder



**Jeder Körper gibt oberhalb  $-273^{\circ}\text{C}$  eine Wärmestrahlung ab**

Einfluss Atmosphäre vernachlässigbar – Emissionskoeffizient berücksichtigt Reflexionen



# Grundlagen für Wärmebilder



- Gebäudethermografie ist ein anerkanntes Mess- und Prüfverfahren, bei dem die Wärmeabstrahlung von Objekten sichtbar gemacht wird.
- Die Temperaturverteilung auf der Oberfläche des Messobjektes wird durch eine Zuordnung von Farben dargestellt.
- Die Infrarotbilder stellen anschaulich dar, ob und an welchen Stellen ein Gebäude Isolationsdefizite aufweist und decken damit die energetischen Schwachstellen der Gebäudehülle auf, die zu Wärmeverlusten führen.



**Optische Darstellung des energetischen Gesamtzustandes der Gebäudehülle**



# Grundlagen für Wärmebilder



## Vorbereitende Massnahmen

Um optimale Messergebnisse zu erhalten, sollten folgende Hinweise beachtet werden:

- Alle Räume sollten 12 Stunden vor Aufnahmezeitpunkt auf Normaltemperatur beheizt werden
- Zum Aufnahmezeitpunkt sollten alle Fenster und Türen 2 Stunden vor Aufnahmezeitpunkt geschlossen sein
- Jalousien, Storen und Rollläden sollten 2 Stunden vor Aufnahmezeitpunkt geöffnet sein
- Durch Hindernisse (z.B. Bäume) können einige Bereiche ihres Hauses ggf. nicht thermografiert werden
- Die Aufnahme von Flachdächern ist nur bedingt möglich





## Vorteile der Gebäudethermografie

- Erkennung von thermischen Schwachstellen
- Wärmebrückenermittlung
- Aufspüren verdeckter Konstruktionsfehler
- Ursachenforschung bei Schimmelbildung
- Dokumentation von Ausführungsmängeln



**zerstörungsfreie  
Untersuchung**





# Angebot der Stadt Wetzikon

## Heizperiode 2025/26



Für den Vorzugspreis **von 220,- CHF** erhalten Sie:

- mind. 6 kommentierte Wärmebildaufnahmen
  - › für alle Wohngebäude
  - › Auch für Stockwerkeigentümer und Verwaltungsgebäude möglich
- Klar strukturiertes Dossier mit professionell bewerteten Aufnahmen
- Visuelle Darstellung des allfälligen Wärmeverlust Ihrer Liegenschaft
- Spannende Tipps, um zuhause Energie einzusparen
- Kundenhotline für Fragen zu Ihren Bildern

### So melden Sie sich an:

- Bequem online anmelden oder über den Aktionsflyer
- [https://www.wetzikon.ch/de/verwaltung/abteilungen/89\\_energie#anchor\\_222aba44](https://www.wetzikon.ch/de/verwaltung/abteilungen/89_energie#anchor_222aba44)

**Wir freuen uns auf Ihre Teilnahme  
und sind bei Fragen für Sie da!**

