

Privater Gestaltungsplan Metropol

Situationsplan

1:500

Vom Grundeigentümer aufgestellt am

Der Grundeigentümer  
Kat. Nr. 3583 Kat. Nr. 9681

Vom Stadtrat zugestimmt am

Namens des Stadtrats  
Der Präsident: Der Schreiber/Ratsschreiber:

Von der Baudirektion genehmigt am

Für die Baudirektion: BDV-Nr.

Suter • von Känel • Wild • AG  
Siedlung Landschaft Verkehr Umwelt  
Förlibuckstrasse 30 8005 Zürich skw.ch  
Tel. +41 (0)44 315 13 90 info@skw.ch

34648 - 23.5.2016

Festsetzungsinhalte

	Geltungsbereich	Ziff. 2 / Abs. 2
	Rückbau zulässig	Ziff. 5 / Abs. 1
	Baubereich mit Bezeichnung	Ziff. 5 / Abs. 2
	Mantellinie	Ziff. 5 / Abs. 2
	Zwingende Mantellinie	Ziff. 5 / Abs. 4
	Koordinatenpunkt	
	Maximale Gesamthöhe in m ü. M.	Ziff. 5 / Abs. 5
	Spiel- und Ruhefläche (Abgrenzung schematisch)	Ziff. 7 / Abs. 3
	Bepflanzung (Bäume und/oder Sträucher) (Lage schematisch)	Ziff. 7 / Abs. 5
	Zu- und Wegfahrt Parkierung	Ziff. 8 / Abs. 1
	Anlieferung	Ziff. 8 / Abs. 2
	Anschluss Unterirdische Tiefgarage	Ziff. 6 / Abs. 4
	Öffentlicher Fussweg (barrierefrei gemäss Teilrichtplan Zentrum)	Ziff. 8 / Abs. 3
	Öffentlicher Fussweg	Ziff. 8 / Abs. 3
	Oberirdischer Parkplatz	Ziff. 8 / Abs. 6
	Veloabstellplatz	Ziff. 8 / Abs. 8
	Bereitstellungsplatz Abfallcontainer	Ziff. 10 / Abs. 2

Informationsinhalte

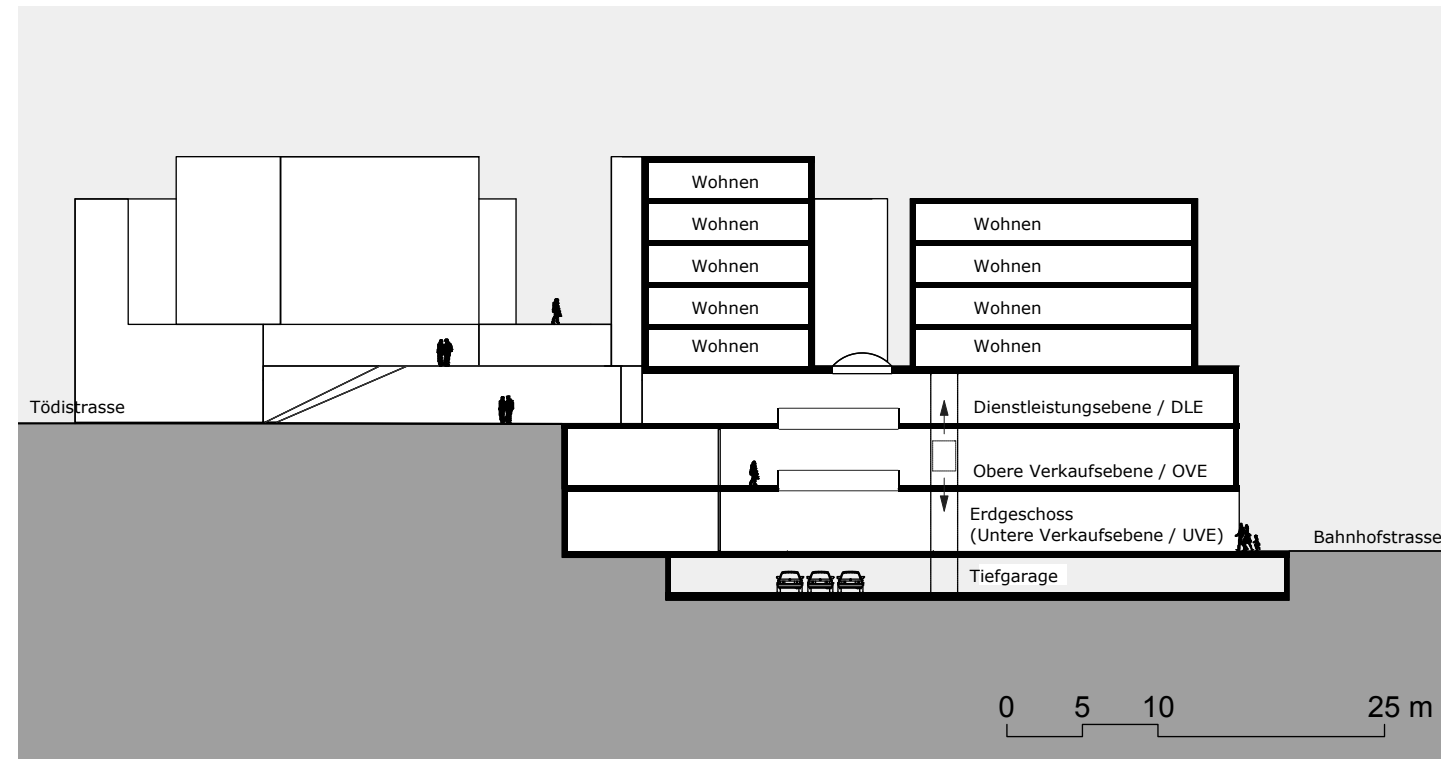
	Bestehende Bauten ausserhalb Geltungsbereich
	Bestehende Verkehrsbaulinie
	Richtprojekt
	Strassenprojekte Bahnhofstrasse und Tödistrasse
	Natur- und Denkmalschutzobjekte Nr. 4.54 und 4.108

Grundlagendaten  
Amtliche Vermessung: Ingessa Oberland AG vom 10.2.2015

Die Daten der Fixpunkte, Grenzpunkte und Einzelpunkte sind nach den gültigen Genauigkeits- und Zuverlässigkeitsanforderungen der amtlichen Vermessung bestimmt. Die Bodenbedeckung, Gebäude und Einzelobjekte dienen lediglich der Orientierung. Ihre Lage beruht auf einfachen Messungen ohne Kontrolle, weshalb für deren Richtigkeit keine Gewähr durch den Geometer besteht.



Querschnitt A-A



Koordinaten

Nr.	y-Koordinate	x-Koordinate	Nr.	y-Koordinate	x-Koordinate	Nr.	y-Koordinate	x-Koordinate
1	702'777.23	242'260.24	22	702'750.94	242'366.78	43	702'705.33	242'421.40
2	702'757.25	242'275.83	23	702'755.33	242'364.07	44	702'726.47	242'421.88
3	702'761.86	242'275.11	24	702'774.79	242'361.04	45	702'735.78	242'412.74
4	702'776.95	242'272.76	25	702'776.96	242'374.97	46	702'749.88	242'413.06
5	702'777.94	242'272.61	26	702'778.47	242'380.41	47	702'753.32	242'415.90
6	702'778.31	242'286.82	27	702'754.03	242'383.98	48	702'728.95	242'427.89
7	702'764.03	242'289.04	28	702'757.50	242'378.00	49	702'702.12	242'427.28
8	702'763.08	242'282.90	29	702'753.11	242'380.71	50	702'697.75	242'433.54
9	702'760.71	242'283.27	30	702'735.30	242'383.48	51	702'694.63	242'433.47
10	702'756.18	242'303.62	31	702'736.35	242'379.90	52	702'690.80	242'443.86
11	702'774.96	242'300.69	32	702'732.03	242'376.86	53	702'697.42	242'444.01
12	702'777.13	242'314.82	33	702'711.34	242'385.10	54	702'698.18	242'441.29
13	702'752.89	242'318.36	34	702'712.63	242'389.82	55	702'713.68	242'442.76
14	702'749.16	242'335.12	35	702'712.00	242'392.04	56	702'713.70	242'441.65
15	702'750.62	242'334.39	36	702'713.13	242'393.57	57	702'728.67	242'440.48
16	702'778.84	242'329.99	37	702'727.11	242'393.89	58	702'728.63	242'441.99
17	702'778.92	242'344.25	38	702'734.63	242'392.56	59	702'735.15	242'440.63
18	702'752.79	242'348.32	39	702'753.83	242'393.00	60	702'746.52	242'443.46
19	702'750.29	242'342.41	40	702'753.52	242'407.09	61	702'746.49	242'445.14
20	702'747.18	242'342.89	41	702'750.02	242'407.01	62	702'749.24	242'440.96
21	702'741.04	242'363.88	42	702'734.31	242'406.65	63	702'757.09	242'443.67