



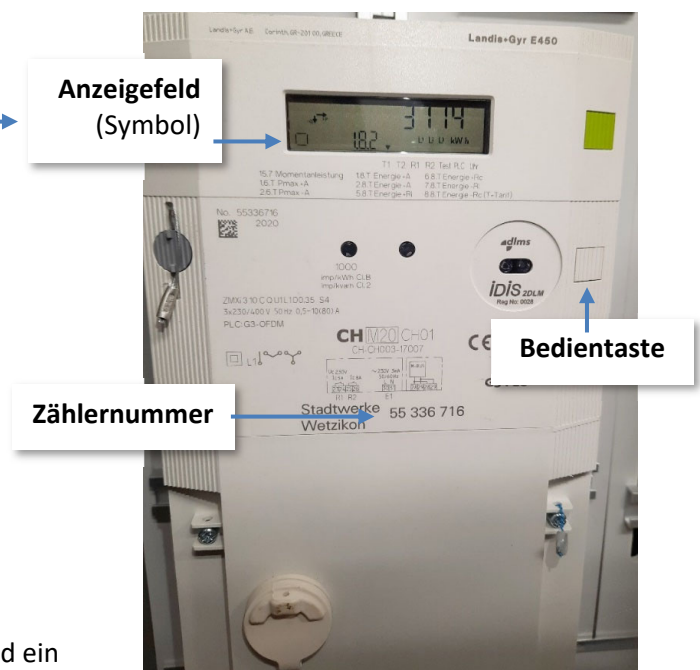
## Bedienungsanleitung für die Freischaltung des Stromzählers

Die Stadtwerke Wetzikon haben Ihren Strom abgestellt. Sobald Ihre Zahlung eingetroffen ist, wird Ihr Stromzähler durch die Stadtwerke wieder freigeschaltet. Sie können die Stromzufuhr durch die Aktivierung Ihres Zählers wiederherstellen.

Für den Zugang zum Stromzähler ist jede Kundin / jeder Kunde selbst verantwortlich.

Bitte stellen Sie vor dem Einschalten sicher, dass keine Personen an der Haus- oder Wohnungsinstallation arbeiten.

### Visualisierung der Schaltzustände



### Bedienungsanleitung

1. Über die Zählernummer können Sie Ihren Stromzähler verifizieren.
2. Wenn das Symbol unten links auf dem Anzeigefeld ein Kreuz aufweist, ist die Stromzufuhr unterbrochen. Ihre Zahlung ist noch nicht eingetroffen.
3. Wenn das Symbol blinkt, haben die Stadtwerke Wetzikon die Freigabe erteilt und Sie können den Stromzähler wieder einschalten.
4. Drücken Sie zur Wiedereinschaltung die Bedientaste für 2 Sekunden. Nach 10 Sekunden ertönt ein «Klick».
5. Die Stromzufuhr ist wieder gewährleistet, wenn das Symbol kein Kreuz mehr aufweist und nicht mehr blinkt.

