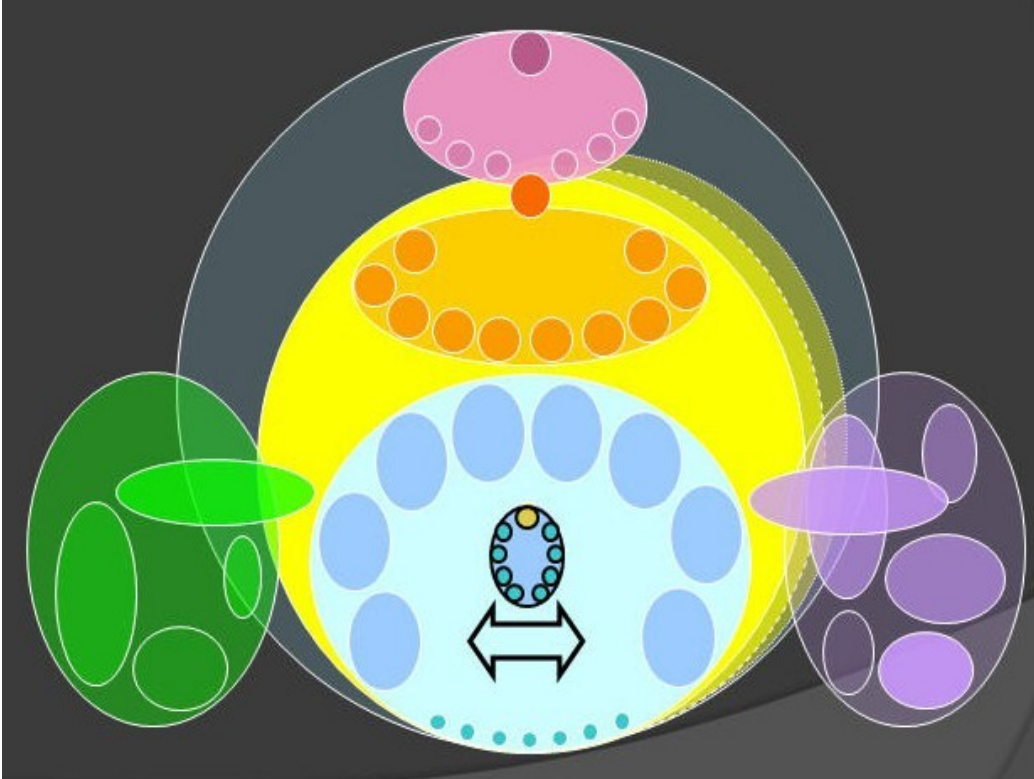


Standortbestimmung SekWS – Eltern Mai 2016



Bericht alle Eltern Umfrage Eltern SekWS

Umfrage-Gruppen:		%
- Walenbach	28 v.
- Zentrum	40 v.
- Total (72 minus 4):	68 v. 541	13
- A-Stufe	53 v.
- B-Stufe	14 v.
- C-Stufe	1 v.
- 1. Klassen	16 v.
- 2. Klassen	27 v.
- 3. Klassen	25 v.



Aussage-Gruppen

1. Klima & Kultur
2. Umgang & Zusammenarbeit
3. Gemeinschaftsförderung
4. Unterricht
5. Lehrpersonen
6. Fachübergreifende Förderung
7. Beurteilen & Feedback
8. Hausaufgaben
9. Eltern-Lehrpersonen Zus.arbeit
10. Schulinformation
11. Rahmenbedingungen
12. Schulbehörde & -leitung
13. Berufswahl-Vorbereitung
(nur 3. Sek.)

Gliederung der Aussagen:

13 (12) Aussage-Gruppen mit
91 (83) Aussagen total

Berechnung der Stärken- /Entwicklungsfelder

Stärkenfelder:

Entwicklungsfelder:

Beurteilungsraster-Bezeichnungen werden in Zahlen 6 bis 1 übersetzt.
Dann Änderung der Skalengewichtung ...

... indem **negative** Beurteilungs-Zellen
auf 0 gesetzt werden

... indem **deutl. positive** Beurteilungs-Zellen
auf 0 gesetzt werden

Urspr. Gewichtung 6-4 ändert neu zu 3-1:

+++	++	+	-	--	---
6	5	4	3	2	1
↓	↓	↓	↓	↓	↓
3	2	1	0	0	0

Nur noch Einschätzungen **+** und **höher**
werden berücksichtigt.

Urspr. Gewichtung 4-1 ändert neu zu 1-4:

+++	++	+	-	--	---
6	5	4	3	2	1
↓	↓	↓	↓	↓	↓
0	0	1	2	3	4

Nur noch Einschätzungen **+** und **tief**
werden berücksichtigt.

Die Berechnung des Durchschnitts aller Beantwortungen pro Aussage-Gruppe
ergibt den Grössenwert des jeweiligen Stärken-/Entwicklungsfeldes.

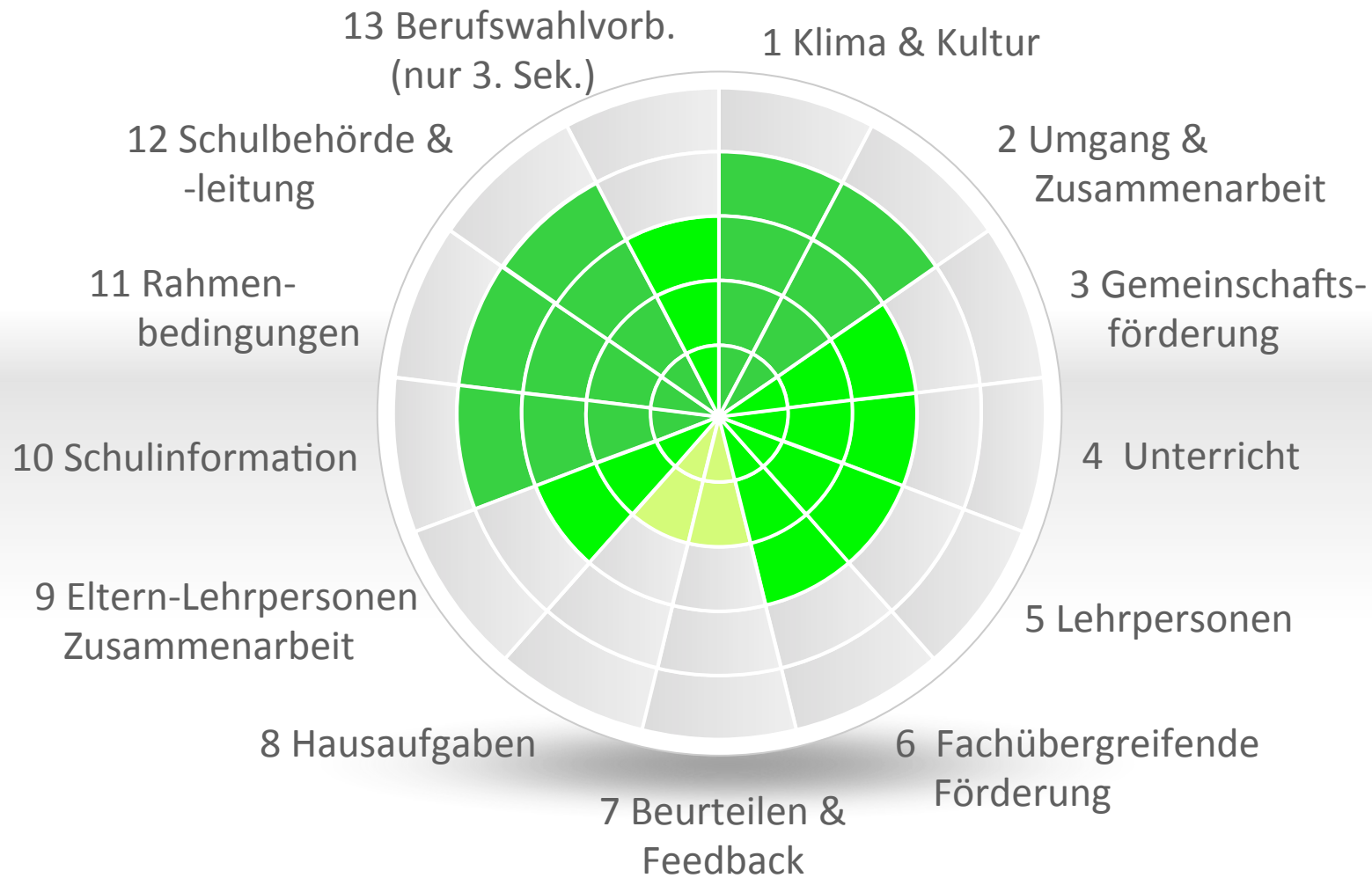


Inhaltsverzeichnis

	Seite/n
1. Radar Stärkenfelder + „Spitzenreiter“-Aussagen alle	4-6
2. Radar Entwicklungsfelder + „Schlusslicht“-Aussagen alle.....	7-8
3. Radarübersicht: Vergleich Stärken- / Entwicklungsfelder alle	9
4. Ergebnisse detailliert : Aussage-Gruppen 1 - 13 alle (Strichlisten)	10-22
5. Veränderungsvergleich: Radar Stärken- und Entwicklungsfelder 2016 vs. 2013	23-24
6. Veränderungsvergleich: Mittelwerte alle 2016 vs. 2013	25
7. Ergebnisse detailliert : Aussage-Gruppen 1 - 13 alle (numerisch)	26-38



Radar Stärken-Felder – Eltern SekWS alle



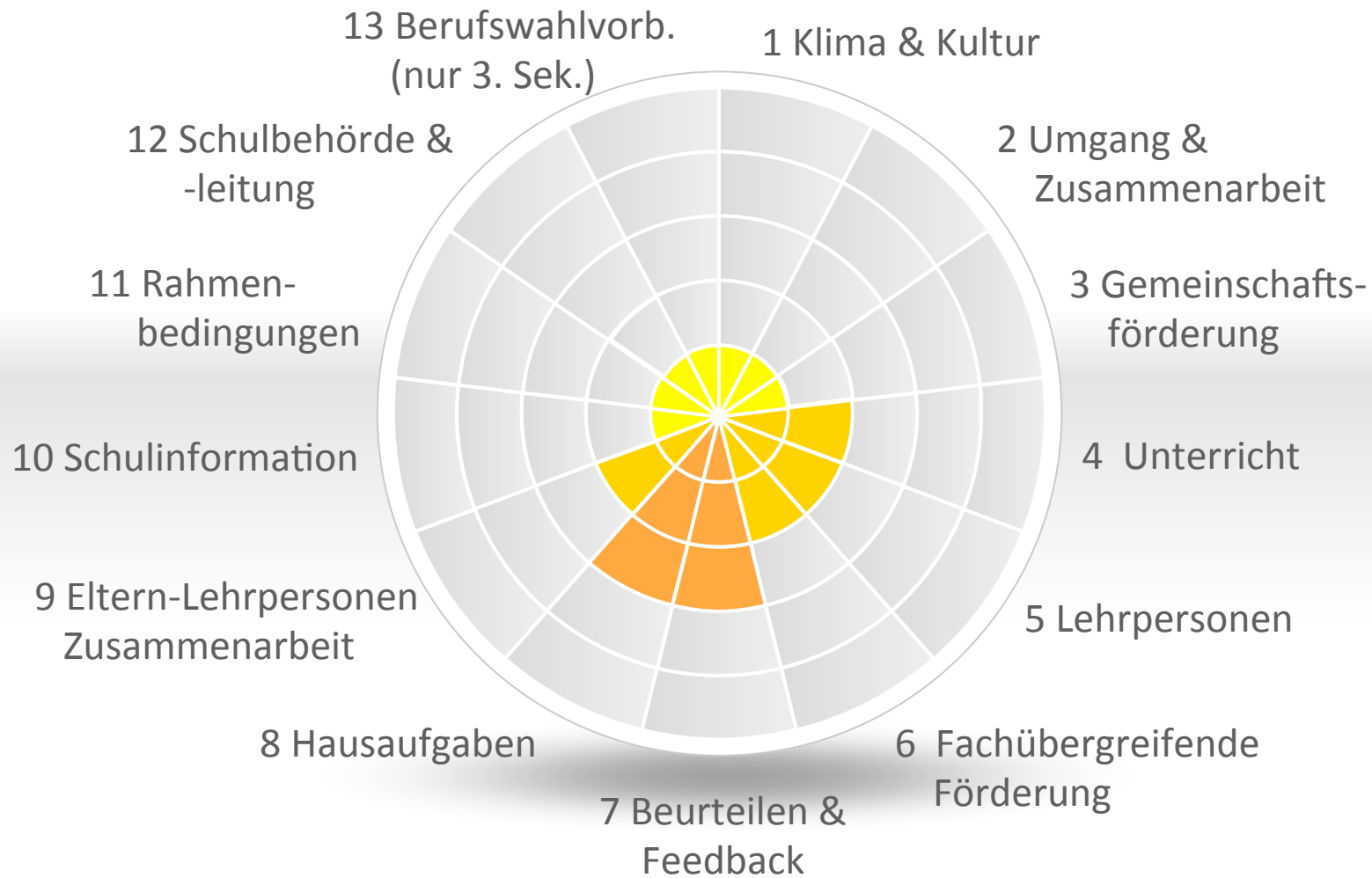
Spitzenreiter-Aussagen 1 – Eltern SekWS alle

Gr.	Nr.	1 Strich = 2 Eltern-Stimmen	6 völlig	5 mehrheitlich	4 eher	3 eh. nicht	2 m. nicht	1 gar nicht	∅ 13	∅ 16
F-01	1	Unser Kind fühlt sich in seiner Klasse wohl.							5.1	5.2
F-01	2	Unser Kind fühlt sich an unserer Schule wohl.							4.9	5.1
F-01	4	Mein Kind fühlt sich in seiner Klasse / Schule aufgehoben und sicher.							5.0	5.1
F-02	11	Die Lehrpersonen legen Wert auf Höflichkeit, Respekt und Anstand.							5.5	5.2
F-04	22	Im Unterricht kommen verschiedene Hilfsmittel abwechslungsreich zum Einsatz (z.B. Wandtafel, Hellraumprojektor, Anschauungsmaterial, Lehrbücher, Computer etc.).							5.2	5.1
F-08	50	Unser Kind kann seine Hausaufgaben im Allgemeinen allein lösen (nicht zu schwierig).							5.0	5.1
F-09	61	Ich kann die zuständige Klassenlehrperson meines Kindes einfach und schnell kontaktieren, wenn ich dies für nötig halte.							5.5	5.4
F-09	62	Unsere Erfahrungen im Kontakt mit der Klassenlehrperson sind gut.							5.3	5.3
F-10	69	Wir kennen die Homepage der Sek Wetzikon-Seegräben und haben sie mindestens schon 1x angeschaut (siehe: http://www.sekws.ch).							5.0	5.2
F-10	70	Ich kann mich über das Leitbild und die Jahres-Programme unserer Schule informieren.							5.4	5.2

Spitzenreiter-Aussagen 2 – Eltern SekWS alle

Gr.	Nr.	1 Strich = 2 Eltern-Stimmen	6 völlig	5 mehrheitlich	4 eher	3 eh. nicht	2 m. nicht	1 gar nicht	Ø 13	Ø 16
F-11	71	Das Schulhaus ist ansprechend gestaltet und macht einen guten Eindruck.							5.1	5.4
F-11	72	Die Qualität der materiellen Infrastruktur ist gut (Räume, Mobiliar, Arbeitsmaterial, technische Ausrüstung, Lehrmittel usw.).							5.2	5.3
F-11	75	Die Schule bietet genügend ergänzende „ausserschulische“ Angebote bzw. familienergänzende Angebote für die Jugendlichen an (Mittagstisch, Schulhort etc.).							5.3	5.2
F-11	76	Die Schule bietet genügend unterstützende bzw. zusätzliche Angebote für unsere Kinder an (Aufgabenhilfe, Begabtenförderung, Frei-/Wahlfächer etc.).							4.9	5.1
F-13	87	(Nur 3.Sek) Die erfolgten Änderungen in der 3.Sek (Lernatelier, Profiwahl etc.) erachten wir als sinnvoll und nützlich.							4.8	5.1

Radar Entwicklungs-Felder – Eltern SekWS alle

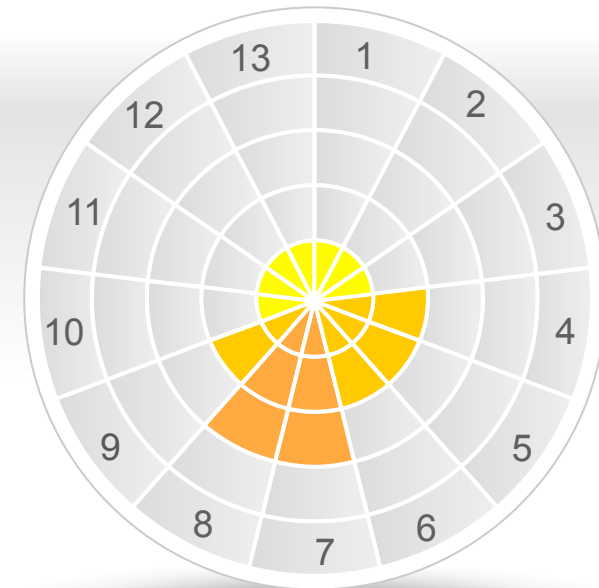
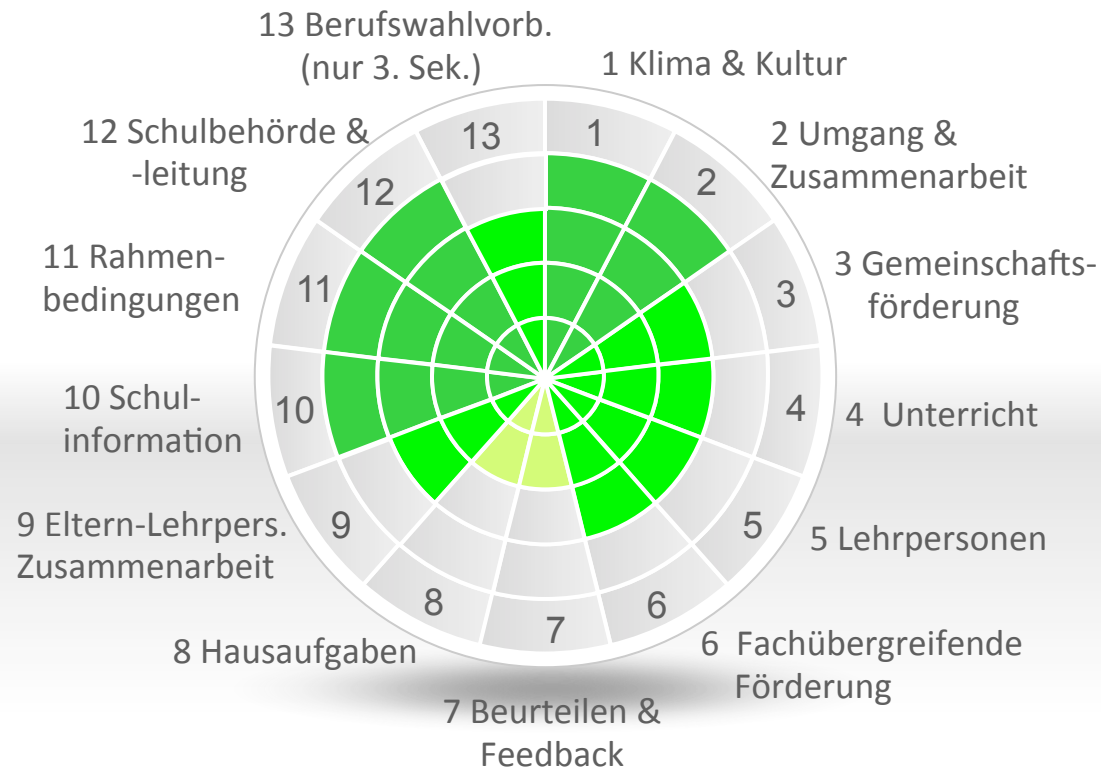


Schlusslicht-Aussagen – Eltern SekWS alle



Gr.	Nr.	1 Strich = 2 Eltern-Stimmen	6 völlig	5 mehrheitlich	4 eher	3 eh. nicht	2 m. nicht	1 gar nicht	Ø 13	Ø 16
F-04	23	Die Lehrpersonen unterstützen mein Kind bei Lernproblemen gut und in geeigneter Weise.							4.7	4.4
F-04	25	Unser Kind erhält an seiner Schule in allen Fächern einen guten Unterricht.							4.6	4.4
F-05	33	Einige Lehrpersonen haben für mein Kind Vorbildcharakter.							4.4	4.4
F-07	45	Die Lehrpersonen zeigen unserem Kind bei schlechten Prüfungsergebnissen auf, wie es seine Leistungen verbessern kann.							4.4	4.0
F-07	46	Mein Kind bekommt von den Lehrpersonen aufbauende Rückmeldungen, die es weiterbringen.							4.5	4.4
F-07	47	Die Lehrpersonen informieren uns Eltern angemessen über das Lernverhalten und die Leistungen unseres Kindes.							4.4	4.3
F-08	48	Hausaufgaben und Aufträge sind klar und eindeutig formuliert, so dass ich als Elternteil wenn nötig meinem Kind helfen kann.							4.7	4.4
F-08	52	Für die Arbeit zuhause bekommt unser Kind bei Lernschwierigkeiten gezielte Hinweise und Hilfsangebote.							4.3	4.2
F-09	54	Der Kontakt zwischen Schule und Eltern wird ausreichend gepflegt.							4.9	4.4
F-09	57	Die Lehrpersonen formulieren klar ihre Erwartungen zu Art und Menge der gewünschten „häuslichen“ Unterstützung unseres Kindes.							4.3	4.3
F-09	58	Die Lehrpersonen der Klasse unseres Kindes greifen die Anregungen von uns Eltern auf und setzen sie wenn möglich um.							4.6	4.4

Radarübersicht Stärken-/Entwickl.felder – Eltern SekWS



1. Aussagen-Gruppe: Klima & Kultur

Gr.	Nr.	1 Strich = 2 Eltern-Stimmen	6 völlig	5 mehrheitlich	4 eher	3 eh. nicht	2 m. nicht	1 gar nicht	Ø 13	Ø 16
F-01	1	Unser Kind fühlt sich in seiner Klasse wohl.							5.1	5.2
F-01	2	Unser Kind fühlt sich an unserer Schule wohl.							4.9	5.1
F-01	3	In der Klasse geht man partnerschaftlich und fair mit anderen Menschen um.							4.8	4.9
F-01	4	Mein Kind fühlt sich in seiner Klasse / Schule aufgehoben und sicher.							5.0	5.1
F-01	5	Konflikte innerhalb der Klasse werden friedlich und gewaltfrei gelöst.							4.8	5.0
F-01	6	Die Schule nimmt genügend Einfluss auf den Umgang mit Drogen und Alkohol.							5.2	5.0
F-01	7	Das Zusammenleben zwischen Schüler/-innen aus unterschiedlichen Kulturen / Ländern verläuft verständnis- und rücksichtsvoll.							5.0	4.8

2. Aussagen-Gruppe: Umgang & Zusammenarbeit

Gr.	Nr.	1 Strich = 2 Eltern-Stimmen	6 völlig	5 mehrheitlich	4 eher	3 eh. nicht	2 m. nicht	1 gar nicht	∅ 13	∅ 16
F-02	8	Die Zusammenarbeit zwischen Schüler/-innen und Lehrpersonen klappt gut.							4.9	4.9
F-02	9	Die verschiedenen Lehrpersonen arbeiten gut und koordiniert zusammen.							4.7	4.5
F-02	10	Die Lehrpersonen ermutigen mein Kind, eine eigene Meinung zu bilden und diese zu vertreten.							5.0	4.9
F-02	11	Die Lehrpersonen legen Wert auf Höflichkeit, Respekt und Anstand.							5.5	5.2
F-02	12	Im Unterricht wird auf Disziplin und Ordnung geachtet.							5.1	4.9
F-02	13	Die Lehrpersonen gehen mit schlechtem Verhalten/ Benehmen bzw. Regelverstößen angemessen um und schreiten bei Bedarf ein.							4.8	4.8

3. Aussagen-Gruppe: Gemeinschaftsförderung

Gr.	Nr.	1 Strich = 2 Eltern-Stimmen	6 völlig	5 mehrheitlich	4 eher	3 eh. nicht	2 m. nicht	1 gar nicht	Ø 13	Ø 16
F-03	14	In der Klasse unseres Kindes herrscht ein guter „Klassengeist“.							4.8	4.9
F-03	15	Die Lehrpersonen nehmen aktiv Einfluss auf die Gestaltung einer guten Klassengemeinschaft.							4.8	4.8
F-03	16	Die Lehrpersonen bemerken Konflikte und helfen den Kindern, diese innerhalb der Klasse anzusprechen.							4.4	4.5
F-03	17	Die Lehrpersonen achten darauf, dass niemand in der Klasse «unter die Räder kommt» bzw. ausgegrenzt oder gemobbt wird.							4.7	4.5
F-03	18	Die Lehrpersonen machen die Zusammenarbeit und den Umgang miteinander innerhalb der Klasse zum Thema.							4.9	4.8
F-03	19	In der Klasse unseres Kindes gibt es passende Regeln für den Umgang miteinander.							5.2	5.0

4. Aussagen-Gruppe: Unterricht

Gr.	Nr.	1 Strich = 2 Eltern-Stimmen	6 völlig	5 mehrheitlich	4 eher	3 eh. nicht	2 m. nicht	1 gar nicht	Ø 13	Ø 16
F-04	20	Der Unterricht ist interessant und abwechslungsreich.							4.6	4.7
F-04	21	Die Lehrpersonen unterrichten mit einer guten Mischung von unterschiedlichen Methoden (Frontalunterricht, Einzelarbeiten, Gruppenarbeiten usw.).							5.0	5.0
F-04	22	Im Unterricht kommen verschiedene Hilfsmittel abwechslungsreich zum Einsatz (z.B. Wandtafel, Hellraumprojektor, Anschauungsmaterial, Lehrbücher, Computer etc.).							5.2	5.1
F-04	23	Die Lehrpersonen unterstützen mein Kind bei Lernproblemen gut und in geeigneter Weise.							4.7	4.4
F-04	24	Der Unterricht entspricht dem Leistungsniveau meines Kindes (weder unter- noch überfordernd).							4.8	4.8
F-04	25	Unser Kind erhält an seiner Schule in allen Fächern einen guten Unterricht.							4.6	4.4
F-04	26	Mein Kind erwirbt an der Sek die erforderlichen Kompetenzen für seinen weiteren Lebensweg.							4.8	4.8

5. Aussagen-Gruppe: Lehrpersonen

Gr.	Nr.	1 Strich = 2 Eltern-Stimmen	6 völlig	5 mehrheitlich	4 eher	3 eh. nicht	2 m. nicht	1 gar nicht	∅ 13	∅ 16
F-05	27	Die Lehrpersonen sind an den mündlichen Beiträgen unseres Kindes interessiert.							5.0	4.7
F-05	28	Die Lehrpersonen gehen freundlich und offen mit meinem Kind um.							5.1	5.0
F-05	29	Die Lehrpersonen haben für die Anliegen und Anregungen meines Kindes ein offenes Ohr.							4.9	4.6
F-05	30	Mein Kind fühlt sich von den Lehrpersonen unterstützt und respektiert.							4.8	4.6
F-05	31	Die Lehrpersonen sind für mein Kind bei Fragen, Sorgen und Nöten schnell und einfach erreichbar.							4.9	4.6
F-05	32	Die Mitarbeitenden / Lehrpersonen an der Schule arbeiten engagiert und professionell.							5.0	4.7
F-05	33	Einige Lehrpersonen haben für mein Kind Vorbildcharakter.							4.4	4.4

6. Aussagen-Gruppe: Fachübergreifende Förderung

Gr.	Nr.	1 Strich = 2 Eltern-Stimmen	6 völlig	5 mehrheitlich	4 eher	3 eh. nicht	2 m. nicht	1 gar nicht	Ø 13	Ø 16
F-06	34	selbstständig Probleme lösen können; Selbstvertrauen haben							4.8	4.7
F-06	35	sich selber Wissen und Können aneignen; lernen wie man lernt und arbeitet							4.6	4.7
F-06	36	eigene Meinung und aufbauend Kritik mitteilen können							4.6	4.6
F-06	37	mit Streitigkeiten und Konflikten umgehen können							4.7	4.7
F-06	38	Verantwortung übernehmen, tolerant sein und auf andere Rücksicht nehmen							4.8	4.8
F-06	39	vor Publikum präsentieren können; Selbstsicherheit ausstrahlen							4.9	4.8
F-06	40	gesund und umweltbewusst denken und handeln							4.8	4.7

7. Aussagen-Gruppe: Beurteilen & Feedback

Gr.	Nr.	1 Strich = 2 Eltern-Stimmen	6 völlig	5 mehrheitlich	4 eher	3 eh. nicht	2 m. nicht	1 gar nicht	Ø 13	Ø 16
F-07	41	Die Leistungen / Prüfungen meines Kindes werden gerecht und fair beurteilt.							4.9	4.8
F-07	42	Wir verstehen, wie die Prüfungsnoten gemacht werden.							4.7	4.7
F-07	43	Wir wissen, woraus sich die Zeugnisnoten zusammensetzen.							5.1	4.9
F-07	44	Bei Beurteilungen wird niemand in der Klasse bevorzugt oder benachteiligt.							5.0	4.8
F-07	45	Die Lehrpersonen zeigen unserem Kind bei schlechten Prüfungsergebnissen auf, wie es seine Leistungen verbessern kann.							4.4	4.0
F-07	46	Mein Kind bekommt von den Lehrpersonen aufbauende Rückmeldungen, die es weiterbringen.							4.5	4.4
F-07	47	Die Lehrpersonen informieren uns Eltern angemessen über das Lernverhalten und die Leistungen unseres Kindes.							4.4	4.3

8. Aussagen-Gruppe: Hausaufgaben

Gr.	Nr.	1 Strich = 2 Eltern-Stimmen	6 völlig	5 mehrheitlich	4 eher	3 eh. nicht	2 m. nicht	1 gar nicht	∅ 13	∅ 16
F-08	48	Hausaufgaben und Aufträge sind klar und eindeutig formuliert, so dass ich als Elternteil wenn nötig meinem Kind helfen kann.							4.7	4.4
F-08	49	Unser Kind hat im richtigen Mass Hausaufgaben (weder zu viel noch zu wenig).							4.4	4.5
F-08	50	Unser Kind kann seine Hausaufgaben im Allgemeinen allein lösen (nicht zu schwierig).							5.0	5.1
F-08	51	Unser Kind wird angeleitet, ein Aufgabenheft zu führen, so dass wir Eltern den Überblick haben.							5.1	4.6
F-08	52	Für die Arbeit zuhause bekommt unser Kind bei Lernschwierigkeiten gezielte Hinweise und Hilfsangebote.							4.3	4.2
F-08	53	Die Hausaufgaben werden von den Lehrpersonen regelmässig überprüft.							5.2	4.9

9. Aussagen-Gr.: Eltern-Lehrpersonen Zusammenarbeit

Gr.	Nr.	1 Strich = 2 Eltern-Stimmen	6 völlig	5 mehrheitlich	4 eher	3 eh. nicht	2 m. nicht	1 gar nicht	∅ 13	∅ 16
F-09	54	Der Kontakt zwischen Schule und Eltern wird ausreichend gepflegt.							4.9	4.4
F-09	55	In Gesprächen mit den Lehrpersonen werde ich über die Entwicklung unseres Kindes oder bei allfälligen Schwierigkeiten ausreichend informiert.							5.1	4.8
F-09	56	Wir Eltern werden rechtzeitig und angemessen über Angelegenheiten informiert, welche die Klasse unseres Kindes betreffen (Unterrichtsinhalte, Projekte, Ausflüge usw.).							5.1	5.0
F-09	57	Die Lehrpersonen formulieren klar ihre Erwartungen zu Art und Menge der gewünschten „häuslichen“ Unterstützung unseres Kindes.							4.3	4.3
F-09	58	Die Lehrpersonen der Klasse unseres Kindes greifen die Anregungen von uns Eltern auf und setzen sie wenn möglich um.							4.6	4.4
F-09	59	Klassen-Elternabende finden in angemessener Häufigkeit statt.							5.0	4.7
F-09	60	Die Klassen-Elternabende sind gut organisiert und anregend gestaltet.							5.0	5.0
F-09	61	Ich kann die zuständige Klassenlehrperson meines Kindes einfach und schnell kontaktieren, wenn ich dies für nötig halte.							5.5	5.4
F-09	62	Unsere Erfahrungen im Kontakt mit der Klassenlehrperson sind gut.							5.3	5.3
F-09	63	Die gesetzlich vorgegebene Möglichkeit zur Mitwirkung im Rahmen des „Elternrates“ funktioniert und ist gut in die Schule integriert.							4.9	4.9

10. Aussagen-Gruppe: Schulinformation

Gr.	Nr.	1 Strich = 2 Eltern-Stimmen	6 völlig	5 mehrheitlich	4 eher	3 eh. nicht	2 m. nicht	1 gar nicht	∅ 13	∅ 16
F-10	64	Die Schule informiert die Eltern umfassend und regelmässig mit geeigneten Mitteln.							5.0	5.0
F-10	65	An der Schule finden in ausreichender Zahl Veranstaltungen statt, bei denen sich Eltern und andere Interessierte über die schulische Arbeit informieren können (z.B. Tage der Offenen Tür etc.)							5.2	5.0
F-10	66	Nützliche Hilfsmittel für Schüler/innen und Eltern sind einfach zu finden und zu beschaffen (z.B. Reglemente, Formulare, ...).							5.0	4.9
F-10	67	Die Zeitung „Wetziker Schuel“ ist informativ und lesenswert.							4.8	4.8
F-10	68	Die Schule hat eine ansprechende und informative Plattform (Internet, Schulhaus-Homepage, Schulzeitung etc.), auf der alle wesentlichen Informationen zu finden sind.							5.0	4.9
F-10	69	Wir kennen die Homepage der Sek Wetzikon-Seegräben und haben sie mindestens schon 1x angeschaut (siehe: http://www.sekws.ch).							5.0	5.2
F-10	70	Ich kann mich über das Leitbild und die Jahres-Programme unserer Schule informieren.							5.4	5.2

11. Aussagen-Gruppe: Rahmenbedingungen

Gr.	Nr.	1 Strich = 2 Eltern-Stimmen	6 völlig	5 mehrheitlich	4 eher	3 eh. nicht	2 m. nicht	1 gar nicht	∅ 13	∅ 16
F-11	71	Das Schulhaus ist ansprechend gestaltet und macht einen guten Eindruck.							5.1	5.4
F-11	72	Die Qualität der materiellen Infrastruktur ist gut (Räume, Mobiliar, Arbeitsmaterial, technische Ausrüstung, Lehrmittel usw.).							5.2	5.3
F-11	73	Der Stundenplan und die Fächerverteilung auf die Woche sind pädagogisch sinnvoll.							4.8	4.9
F-11	74	Wenn eine Lehrperson ausfällt, wird die Betreuung der Schüler/innen gut sichergestellt.							5.3	5.0
F-11	75	Die Schule bietet genügend ergänzende „auserschulische“ Angebote bzw. familienergänzende Angebote für die Jugendlichen an (Mittagstisch, Schulhort etc.).							5.3	5.2
F-11	76	Die Schule bietet genügend unterstützende bzw. zusätzliche Angebote für unsere Kinder an (Aufgabenhilfe, Begabtenförderung, Frei-/Wahlfächer etc.).							4.9	5.1
F-11	77	Die Qualität dieser ergänzenden Angebote ist gut.							4.8	4.9

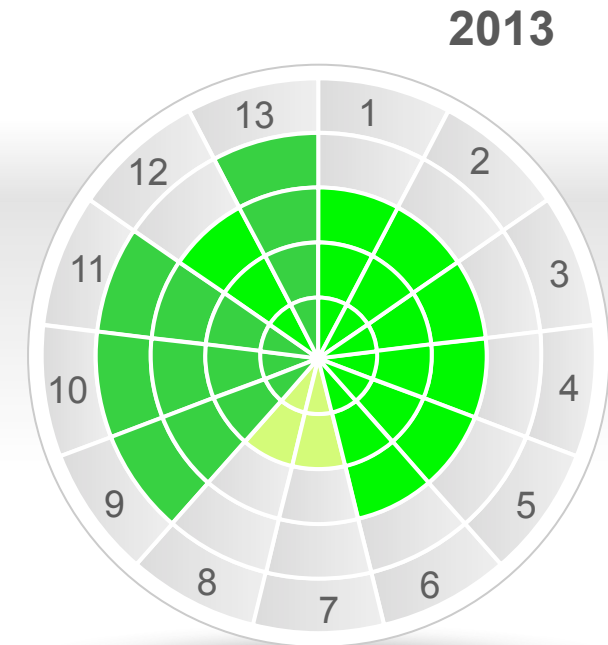
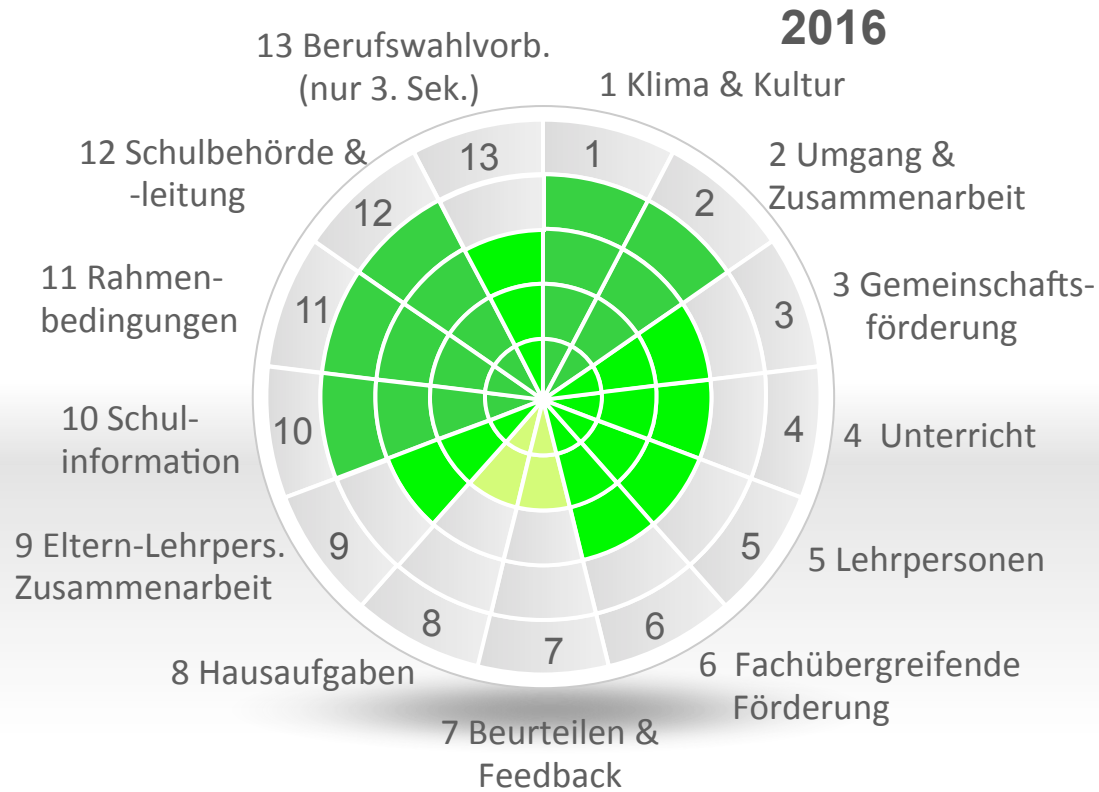
12. Aussagen-Gruppe: Schulbehörde & -leitung

Gr.	Nr.	1 Strich = 2 Eltern-Stimmen	6 völlig	5 mehrheitlich	4 eher	3 eh. nicht	2 m. nicht	1 gar nicht	Ø 13	Ø 16
F-12	78	Wir beurteilen die Arbeit der Schulbehörde als sinnvoll und gut.							4.8	4.9
F-12	79	Die Leitung der Schulbehörde bzw. der Schulpräsident erfüllt ihre Aufgabe gut.							4.8	4.8
F-12	80	Bei meinen bisherigen Kontakten mit der Schulbehörde habe ich durchwegs gute Erfahrungen gemacht.							4.5	5.0
F-12	81	Die Schulverwaltung arbeitet gut und kundenorientiert.							4.9	4.8
F-12	82	Ich kann die zuständige Schulleitungsperson der Schule meines Kindes einfach und schnell kontaktieren, wenn ich dies für nötig halte.							5.0	4.9
F-12	83	Unsere Erfahrungen im Kontakt mit Schulleitungspersonen sind gut.							4.9	4.9

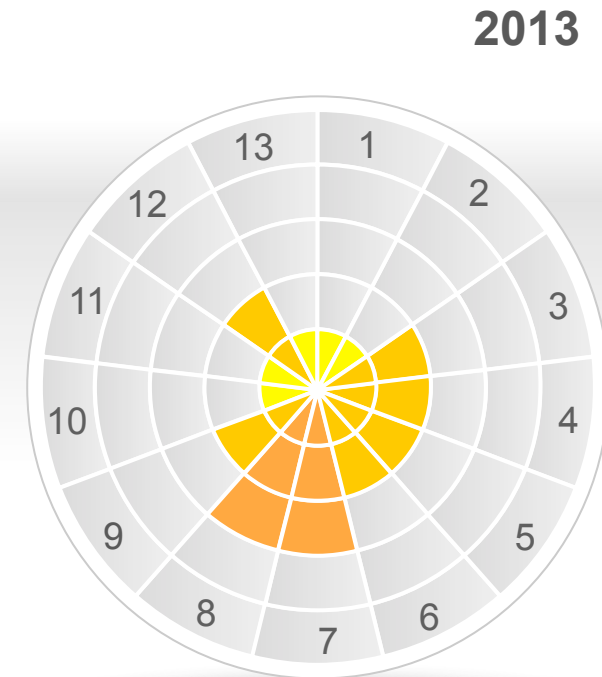
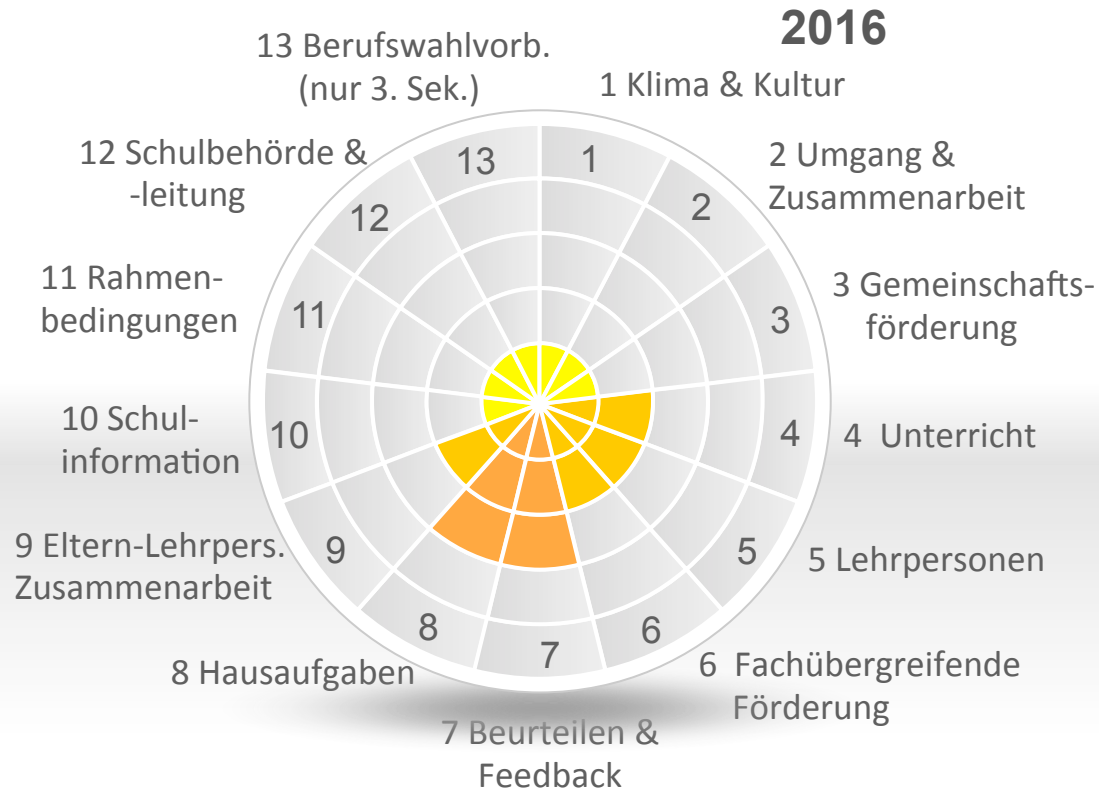
13. Aussagen-Gr.: Berufswahlvorbereitung (nur 3. Sek.)

Gr.	Nr.	1 Strich = 2 Eltern-Stimmen	6 völlig	5 mehrheitlich	4 eher	3 eh. nicht	2 m. nicht	1 gar nicht	Ø 13	Ø 16
F-13	84	(Nur 3.Sek) An der SekWS wird mein Kind gut für den Berufseinstieg / die nachfolgende Schule vorbereitet.							5.1	4.8
F-13	85	(Nur 3.Sek) Im Berufsvorbereitungs-Unterricht werden die richtigen und wesentlichen Themen und Fragestellungen behandelt.							5.2	4.7
F-13	86	(Nur 3.Sek) Wir wurden gut über die Neugestaltung der 3.Sek seit diesem Schuljahr orientiert.							4.9	4.8
F-13	87	(Nur 3.Sek) Die erfolgten Änderungen in der 3.Sek (Lernatelier, Profilwahl etc.) erachten wir als sinnvoll und nützlich.							4.8	5.1
F-13	88	(Nur 3.Sek) Das „Standortgespräch“ vor einigen Wochen mit unserem Kind und der Klassenlehrperson war zielführend und gut.							5.5	4.9
F-13	89	(Nur 3.Sek) Als Ergebnis dieses Standortgespräches entstand eine gute Zielvereinbarung und passende definitive Profilwahl (z.B. konkrete Zielvereinbarung und passende definitive Profilwahl.							5.2	4.6
F-13	90	(Nur 3.Sek) Die Klassenlehrperson engagierte sich ausreichend dafür, meinem Kind bei der Berufsfindung bzw. dem Schulübertritt zu helfen und eine passende Anschlusslösung zu finden.							5.2	4.7
F-13	91	(Nur 3.Sek) Die SekWS arbeitet gut mit den nachfolgenden Schulen bzw. Lehrbetrieben zusammen.							4.9	4.5

Veränderungsvergleich: Stärkenfelder – Eltern SekWS

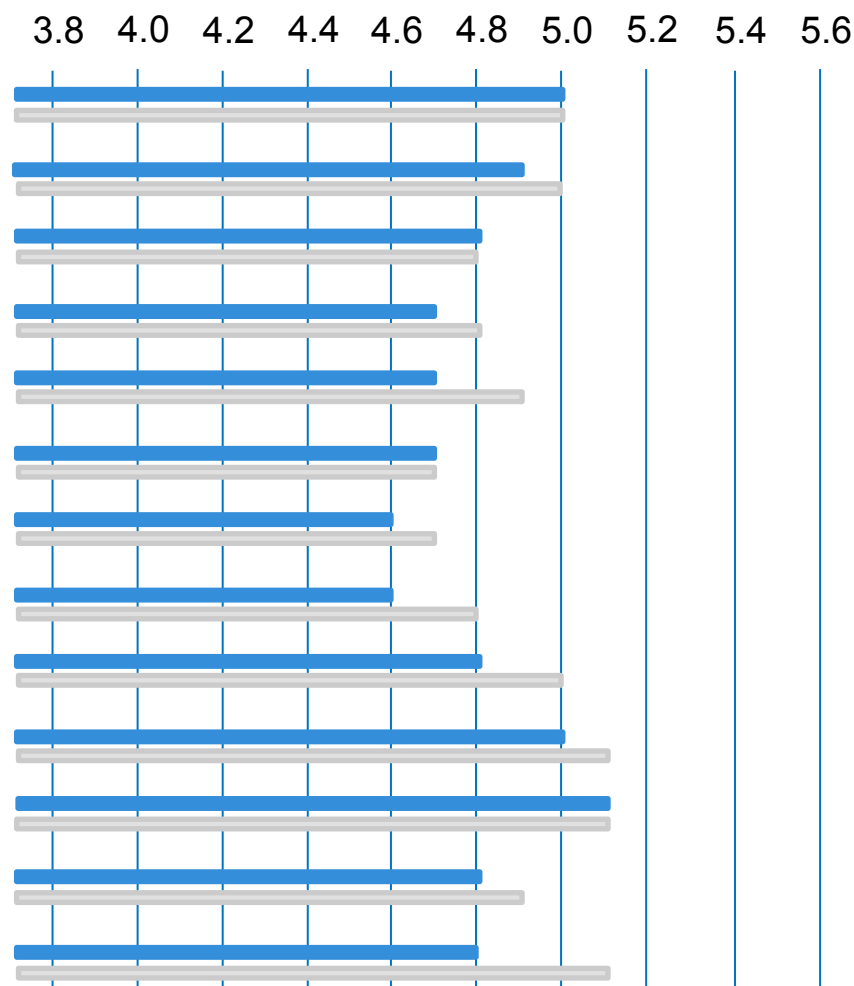


Veränderungsvergleich: Entwickl.felder – Eltern SekWS



Veränderung 2016 / 2013: **Alle Eltern**

Vergleich Mittelwerte*		2016	2013	Diff.
1	Klima und Kultur	5.0	5.0	-
2	Umgang und Zus.arbeit	4.9	5.0	-0.1
3	Gemeinschaftsförderung	4.8	4.8	-
4	Unterricht	4.7	4.8	-0.1
5	Lehrpersonen	4.7	4.9	-0.2
6	Fachübergreif. Förderung	4.7	4.7	-
7	Beurteilen und Feedback	4.6	4.7	-0.1
8	Hausaufgaben	4.6	4.8	-0.2
9	Eltern-Lehrpers.-Zus.arbeit	4.8	5.0	-0.2
10	Schulinformation	5.0	5.1	-0.1
11	Rahmenbedingungen	5.1	5.1	-
12	Schulbehörde &/-leitung	4.9	4.8	0.1
13	Berufswahlvorb. nur 3.Sek	4.8	5.1	-0.3
Schnitt aller Aussage-Gr.		4.8	4.9	-0.1



*Anmerkung: Aufgrund der Verstärkungseffekte repräsentieren Grün- und Rotradar nicht genau die Mittelwert-Veränderungen

1. Aussagen-Gruppe: Klima & Kultur

Gr.	Nr.		6 völlig	5 mehrheitlich	4 eher	3 eh. nicht	2 m. nicht	1 gar nicht	∅ 13	∅ 16
F-01	1	Unser Kind fühlt sich in seiner Klasse wohl.	26	33	7	2			5.1	5.2
F-01	2	Unser Kind fühlt sich an unserer Schule wohl.	21	32	14	1			4.9	5.1
F-01	3	In der Klasse geht man partnerschaftlich und fair mit anderen Menschen um.	9	44	12	3			4.8	4.9
F-01	4	Mein Kind fühlt sich in seiner Klasse / Schule aufgehoben und sicher.	23	33	9	3			5.0	5.1
F-01	5	Konflikte innerhalb der Klasse werden friedlich und gewaltfrei gelöst.	16	32	12	3			4.8	5.0
F-01	6	Die Schule nimmt genügend Einfluss auf den Umgang mit Drogen und Alkohol.	14	33	9	3			5.2	5.0
F-01	7	Das Zusammenleben zwischen Schüler/-innen aus unterschiedlichen Kulturen / Ländern verläuft verständnis- und rücksichtsvoll.	12	33	13	6	1		5.0	4.8

2. Aussagen-Gruppe: Umgang & Zusammenarbeit

Gr.	Nr.		6 völlig	5 mehrheitlich	4 eher	3 eh. nicht	2 m. nicht	1 gar nicht	Ø 13	Ø 16
F-02	8	Die Zusammenarbeit zwischen Schüler/-innen und Lehrpersonen klappt gut.	19	29	11	7			4.9	4.9
F-02	9	Die verschiedenen Lehrpersonen arbeiten gut und koordiniert zusammen.	12	20	19	10		1	4.7	4.5
F-02	10	Die Lehrpersonen ermutigen mein Kind, eine eigene Meinung zu bilden und diese zu vertreten.	16	33	13	4		1	5.0	4.9
F-02	11	Die Lehrpersonen legen Wert auf Höflichkeit, Respekt und Anstand.	30	27	6	3		1	5.5	5.2
F-02	12	Im Unterricht wird auf Disziplin und Ordnung geachtet.	15	36	11	4	1		5.1	4.9
F-02	13	Die Lehrpersonen gehen mit schlechtem Verhalten/ Benehmen bzw. Regelverstößen angemessen um und schreiten bei Bedarf ein.	12	36	8	7	2		4.8	4.8

3. Aussagen-Gruppe: Gemeinschaftsförderung

Gr.	Nr.		6 völlig	5 mehrheitlich	4 eher	3 eh. nicht	2 m. nicht	1 gar nicht	Ø 13	Ø 16
F-03	14	In der Klasse unseres Kindes herrscht ein guter „Klassengeist“.	13	38	12	3			4.8	4.9
F-03	15	Die Lehrpersonen nehmen aktiv Einfluss auf die Gestaltung einer guten Klassengemeinschaft.	17	27	15	5		1	4.8	4.8
F-03	16	Die Lehrpersonen bemerken Konflikte und helfen den Kindern, diese innerhalb der Klasse anzusprechen.	7	30	15	6	1	2	4.4	4.5
F-03	17	Die Lehrpersonen achten darauf, dass niemand in der Klasse «unter die Räder kommt» bzw. ausgegrenzt oder gemobbt wird.	7	26	21	3	1	1	4.7	4.5
F-03	18	Die Lehrpersonen machen die Zusammenarbeit und den Umgang miteinander innerhalb der Klasse zum Thema.	12	27	15	4			4.9	4.8
F-03	19	In der Klasse unseres Kindes gibt es passende Regeln für den Umgang miteinander.	17	28	10	1	1		5.2	5.0

4. Aussagen-Gruppe: Unterricht

Gr.	Nr.		6 völlig	5 mehrheitlich	4 eher	3 eh. nicht	2 m. nicht	1 gar nicht	Ø 13	Ø 16
F-04	20	Der Unterricht ist interessant und abwechslungsreich.	9	29	20	3			4.6	4.7
F-04	21	Die Lehrpersonen unterrichten mit einer guten Mischung von unterschiedlichen Methoden (Frontalunterricht, Einzelarbeiten, Gruppenarbeiten usw.).	13	33	12	2			5.0	5.0
F-04	22	Im Unterricht kommen verschiedene Hilfsmittel abwechslungsreich zum Einsatz (z.B. Wandtafel, Hellraumprojektor, Anschauungsmaterial, Lehrbücher, Computer etc.).	13	34	9				5.2	5.1
F-04	23	Die Lehrpersonen unterstützen mein Kind bei Lernproblemen gut und in geeigneter Weise.	10	18	17	7	3	1	4.7	4.4
F-04	24	Der Unterricht entspricht dem Leistungsniveau meines Kindes (weder unter- noch überfordernd).	13	31	14	3	1		4.8	4.8
F-04	25	Unser Kind erhält an seiner Schule in allen Fächern einen guten Unterricht.	8	23	26	4	1	2	4.6	4.4
F-04	26	Mein Kind erwirbt an der Sek die erforderlichen Kompetenzen für seinen weiteren Lebensweg.	9	35	16	3			4.8	4.8

5. Aussagen-Gruppe: Lehrpersonen

Gr.	Nr.		6 völlig	5 mehrheitlich	4 eher	3 eh. nicht	2 m. nicht	1 gar nicht	∅ 13	∅ 16
F-05	27	Die Lehrpersonen sind an den mündlichen Beiträgen unseres Kindes interessiert.	12	29	10	4	2	1	5.0	4.7
F-05	28	Die Lehrpersonen gehen freundlich und offen mit meinem Kind um.	21	25	12	4		1	5.1	5.0
F-05	29	Die Lehrpersonen haben für die Anliegen und Anregungen meines Kindes ein offenes Ohr.	12	26	15	9	1		4.9	4.6
F-05	30	Mein Kind fühlt sich von den Lehrpersonen unterstützt und respektiert.	12	27	15	8	1	1	4.8	4.6
F-05	31	Die Lehrpersonen sind für mein Kind bei Fragen, Sorgen und Nöten schnell und einfach erreichbar.	16	22	11	9	2	1	4.9	4.6
F-05	32	Die Mitarbeitenden / Lehrpersonen an der Schule arbeiten engagiert und professionell.	10	26	20	3			5.0	4.7
F-05	33	Einige Lehrpersonen haben für mein Kind Vorbildcharakter.	10	22	9	13	1	2	4.4	4.4

6. Aussagen-Gruppe: Fachübergreifende Förderung

Gr.	Nr.		6 völlig	5 mehrheitlich	4 eher	3 eh. nicht	2 m. nicht	1 gar nicht	Ø 13	Ø 16
F-06	34	selbstständig Probleme lösen können; Selbstvertrauen haben	10	31	15	6			4.8	4.7
F-06	35	sich selber Wissen und Können aneignen; lernen wie man lernt und arbeitet	10	27	22	4			4.6	4.7
F-06	36	eigene Meinung und aufbauend Kritik mitteilen können	10	25	18	6	2		4.6	4.6
F-06	37	mit Streitigkeiten und Konflikten umgehen können	8	34	15	2	2		4.7	4.7
F-06	38	Verantwortung übernehmen, tolerant sein und auf andere Rücksicht nehmen	11	27	20	1	1		4.8	4.8
F-06	39	vor Publikum präsentieren können; Selbstsicherheit ausstrahlen	13	28	19	2			4.9	4.8
F-06	40	gesund und umweltbewusst denken und handeln	9	32	14	5	1		4.8	4.7

7. Aussagen-Gruppe: Beurteilen & Feedback

Gr.	Nr.		6 völlig	5 mehrheitlich	4 eher	3 eh. nicht	2 m. nicht	1 gar nicht	∅ 13	∅ 16
F-07	41	Die Leistungen / Prüfungen meines Kindes werden gerecht und fair beurteilt.	15	33	9	5	1	1	4.9	4.8
F-07	42	Wir verstehen, wie die Prüfungsnoten gemacht werden.	17	26	11	5	2	2	4.7	4.7
F-07	43	Wir wissen, woraus sich die Zeugnisnoten zusammensetzen.	19	28	9	7	1		5.1	4.9
F-07	44	Bei Beurteilungen wird niemand in der Klasse bevorzugt oder benachteiligt.	13	20	10	3	1	1	5.0	4.8
F-07	45	Die Lehrpersonen zeigen unserem Kind bei schlechten Prüfungsergebnissen auf, wie es seine Leistungen verbessern kann.	6	16	15	16	2	2	4.4	4.0
F-07	46	Mein Kind bekommt von den Lehrpersonen aufbauende Rückmeldungen, die es weiterbringen.	10	22	12	11	2	1	4.5	4.4
F-07	47	Die Lehrpersonen informieren uns Eltern angemessen über das Lernverhalten und die Leistungen unseres Kindes.	11	21	15	8	5	3	4.4	4.3

8. Aussagen-Gruppe: Hausaufgaben

Gr.	Nr.		6 völlig	5 mehrheitlich	4 eher	3 eh. nicht	2 m. nicht	1 gar nicht	∅ 13	∅ 16
F-08	48	Hausaufgaben und Aufträge sind klar und eindeutig formuliert, so dass ich als Elternteil wenn nötig meinem Kind helfen kann.	11	21	13	9	5	1	4.7	4.4
F-08	49	Unser Kind hat im richtigen Mass Hausaufgaben (weder zu viel noch zu wenig).	10	26	16	7	2	2	4.4	4.5
F-08	50	Unser Kind kann seine Hausaufgaben im Allgemeinen allein lösen (nicht zu schwierig).	22	31	6	4	1		5.0	5.1
F-08	51	Unser Kind wird angeleitet, ein Aufgabenheft zu führen, so dass wir Eltern den Überblick haben.	17	23	6	7	4	2	5.1	4.6
F-08	52	Für die Arbeit zuhause bekommt unser Kind bei Lernschwierigkeiten gezielte Hinweise und Hilfsangebote.	6	16	15	11	2	1	4.3	4.2
F-08	53	Die Hausaufgaben werden von den Lehrpersonen regelmässig überprüft.	12	25	14	3			5.2	4.9

9. Aussagen-Gr.: Eltern-Lehrpersonen Zusammenarbeit

Gr.	Nr.		6 völlig	5 mehrheitlich	4 eher	3 eh. nicht	2 m. nicht	1 gar nicht	∅ 13	∅ 16
F-09	54	Der Kontakt zwischen Schule und Eltern wird ausreichend gepflegt.	13	23	16	2	8	2	4.9	4.4
F-09	55	In Gesprächen mit den Lehrpersonen werde ich über die Entwicklung unseres Kindes oder bei allfälligen Schwierigkeiten ausreichend informiert.	21	25	10		7	1	5.1	4.8
F-09	56	Wir Eltern werden rechtzeitig und angemessen über Angelegenheiten informiert, welche die Klasse unseres Kindes betreffen (Unterrichtsinhalte, Projekte, Ausflüge usw.).	25	24	6	6	2	1	5.1	5.0
F-09	57	Die Lehrpersonen formulieren klar ihre Erwartungen zu Art und Menge der gewünschten „häuslichen“ Unterstützung unseres Kindes.	8	24	10	8	4	2	4.3	4.3
F-09	58	Die Lehrpersonen der Klasse unseres Kindes greifen die Anregungen von uns Eltern auf und setzen sie wenn möglich um.	7	24	7	6	2	3	4.6	4.4
F-09	59	Klassen-Elternabende finden in angemessener Häufigkeit statt.	20	23	6	7	1	4	5.0	4.7
F-09	60	Die Klassen-Elternabende sind gut organisiert und anregend gestaltet.	20	27	8	2	2	1	5.0	5.0
F-09	61	Ich kann die zuständige Klassenlehrperson meines Kindes einfach und schnell kontaktieren, wenn ich dies für nötig halte.	37	17	5	1	2		5.5	5.4
F-09	62	Unsere Erfahrungen im Kontakt mit der Klassenlehrperson sind gut.	36	18	6	1	1	2	5.3	5.3
F-09	63	Die gesetzlich vorgegebene Möglichkeit zur Mitwirkung im Rahmen des „Elternrates“ funktioniert und ist gut in die Schule integriert.	13	25	6	3		2	4.9	4.9

10. Aussagen-Gruppe: Schulinformation

Gr.	Nr.		6 völlig	5 mehrheitlich	4 eher	3 eh. nicht	2 m. nicht	1 gar nicht	∅ 13	∅ 16
F-10	64	Die Schule informiert die Eltern umfassend und regelmässig mit geeigneten Mitteln.	24	19	10	5	2		5.0	5.0
F-10	65	An der Schule finden in ausreichender Zahl Veranstaltungen statt, bei denen sich Eltern und andere Interessierte über die schulische Arbeit informieren können (z.B. Tage der Offenen Tür etc.)	25	20	13	3	1		5.2	5.0
F-10	66	Nützliche Hilfsmittel für Schüler/innen und Eltern sind einfach zu finden und zu beschaffen (z.B. Reglemente, Formulare, ...).	15	25	11	2	1		5.0	4.9
F-10	67	Die Zeitung „Wetziker Schuel“ ist informativ und lesenswert.	13	19	8	2		2	4.8	4.8
F-10	68	Die Schule hat eine ansprechende und informative Plattform (Internet, Schulhaus-Homepage, Schulzeitung etc.), auf der alle wesentlichen Informationen zu finden sind.	13	28	12	2			5.0	4.9
F-10	69	Wir kennen die Homepage der Sek Wetzikon-Seegräben und haben sie mindestens schon 1x angeschaut (siehe: http://www.sekws.ch).	33	15	9	2		2	5.0	5.2
F-10	70	Ich kann mich über das Leitbild und die Jahres-Programme unserer Schule informieren.	23	20	7	3			5.4	5.2

11. Aussagen-Gruppe: Rahmenbedingungen

Gr.	Nr.		6 völlig	5 mehrheitlich	4 eher	3 eh. nicht	2 m. nicht	1 gar nicht	∅ 13	∅ 16
F-11	71	Das Schulhaus ist ansprechend gestaltet und macht einen guten Eindruck.	32	24	3	1	1		5.1	5.4
F-11	72	Die Qualität der materiellen Infrastruktur ist gut (Räume, Mobiliar, Arbeitsmaterial, technische Ausrüstung, Lehrmittel usw.).	29	26	3	1	2		5.2	5.3
F-11	73	Der Stundenplan und die Fächerverteilung auf die Woche sind pädagogisch sinnvoll.	14	30	12	5			4.8	4.9
F-11	74	Wenn eine Lehrperson ausfällt, wird die Betreuung der Schüler/innen gut sichergestellt.	20	26	7	6	1		5.3	5.0
F-11	75	Die Schule bietet genügend ergänzende „auserschulische“ Angebote bzw. familienergänzende Angebote für die Jugendlichen an (Mittagstisch, Schulhort etc.).	26	18	8	2		1	5.3	5.2
F-11	76	Die Schule bietet genügend unterstützende bzw. zusätzliche Angebote für unsere Kinder an (Aufgabenhilfe, Begabtenförderung, Frei-/Wahlfächer etc.).	17	24	5	3			4.9	5.1
F-11	77	Die Qualität dieser ergänzenden Angebote ist gut.	12	15	9	1	1		4.8	4.9

12. Aussagen-Gruppe: Schulbehörde & -leitung

Gr.	Nr.		6 völlig	5 mehrheitlich	4 eher	3 eh. nicht	2 m. nicht	1 gar nicht	∅ 13	∅ 16
F-12	78	Wir beurteilen die Arbeit der Schulbehörde als sinnvoll und gut.	11	24	9	4			4.8	4.9
F-12	79	Die Leitung der Schulbehörde bzw. der Schulpräsident erfüllt ihre Aufgabe gut.	8	23	9	2		1	4.8	4.8
F-12	80	Bei meinen bisherigen Kontakten mit der Schulbehörde habe ich durchwegs gute Erfahrungen gemacht.	15	16	7	3	1		4.5	5.0
F-12	81	Die Schulverwaltung arbeitet gut und kundenorientiert.	16	15	13	2	1	1	4.9	4.8
F-12	82	Ich kann die zuständige Schulleitungsperson der Schule meines Kindes einfach und schnell kontaktieren, wenn ich dies für nötig halte.	15	15	10	3	1		5.0	4.9
F-12	83	Unsere Erfahrungen im Kontakt mit Schulleitungspersonen sind gut.	15	14	9	4	1		4.9	4.9

13. Aussagen-Gr.: Berufswahlvorbereitung (nur 3. Sek.)

Gr.	Nr.		6 völlig	5 mehrheitlich	4 eher	3 eh. nicht	2 m. nicht	1 gar nicht	∅ 13	∅ 16
F-13	84	(Nur 3.Sek) An der SekWS wird mein Kind gut für den Berufseinstieg / die nachfolgende Schule vorbereitet.	7	13	4	3		1	5.1	4.8
F-13	85	(Nur 3.Sek) Im Berufsvorbereitungs-Unterricht werden die richtigen und wesentlichen Themen und Fragestellungen behandelt.	5	13	6	2		1	5.2	4.7
F-13	86	(Nur 3.Sek) Wir wurden gut über die Neugestaltung der 3.Sek seit diesem Schuljahr orientiert.	8	12	3		1	2	4.9	4.8
F-13	87	(Nur 3.Sek) Die erfolgten Änderungen in der 3.Sek (Lernatelier, Profilwahl etc.) erachten wir als sinnvoll und nützlich.	7	13	5				4.8	5.1
F-13	88	(Nur 3.Sek) Das „Standortgespräch“ vor einigen Wochen mit unserem Kind und der Klassenlehrperson war zielführend und gut.	8	9	6			1	5.5	4.9
F-13	89	(Nur 3.Sek) Als Ergebnis dieses Standortgespräches entstand eine gute Zielvereinbarung und passende definitive Profilwahl (z.B. konkrete Zielvereinbarung und passende definitive Profilwahl.	6	11	5	1		2	5.2	4.6
F-13	90	(Nur 3.Sek) Die Klassenlehrperson engagierte sich ausreichend dafür, meinem Kind bei der Berufsfindung bzw. dem Schulübertritt zu helfen und eine passende Anschlusslösung zu finden.	7	10	7			2	5.2	4.7
F-13	91	(Nur 3.Sek) Die SekWS arbeitet gut mit den nachfolgenden Schulen bzw. Lehrbetrieben zusammen.	2	10	6	1		1	4.9	4.5