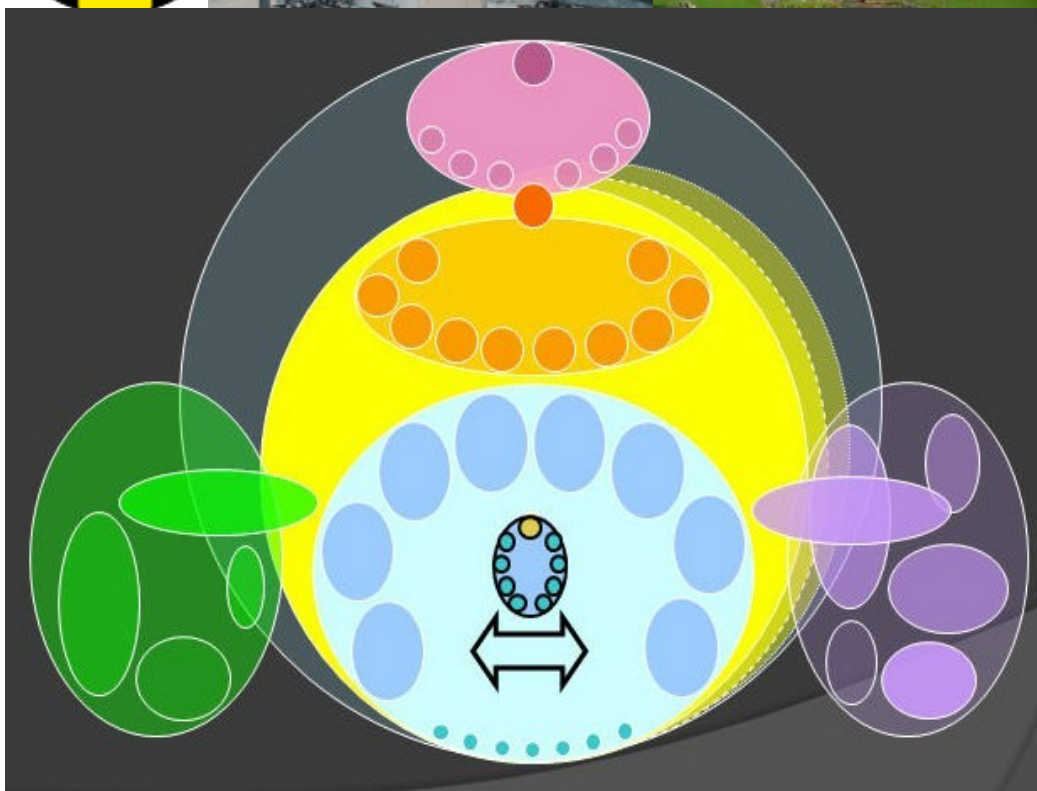


Standortbestimmung SekWS – SuS April 2016



Bericht alle SuS Umfrage Schüler/-innen SekWS

Umfrage-Gruppen:		%
- Walenbach	119 v. 211	56
- Zentrum	204 v. 348	59
- Total:	323 v. 559	58
- A-Stufe	179 v. 309	58
- B-Stufe	128 v. 223	57
- C-Stufe	16 v. 27	59
- 1. Klassen	78 v. 161	48
- 2. Klassen	127 v. 201	63
- 3. Klassen	118 v. 197	60



Aussage-Gruppen

Ausgangslage

1. Klima & Kultur
2. Umgang & Zus.arbeit
3. Gemeinschaftsförderung
4. Unterricht
5. Lehrpersonen
6. Fächerunterricht Kern
7. Fächerunterricht Weitere
8. Fachübergreifende Förderung
9. Beurteilen & Feedback
10. Berufswahl-Vorbereitung

Gliederung der Aussagen:

10 Aussage-Gruppen mit

74+1 Aussagen total

Berechnung der Stärken- /Entwicklungsfelder

Stärkenfelder:

Entwicklungsfelder:

Beurteilungsraster-Bezeichnungen werden in Zahlen 6 bis 1 übersetzt.
Dann Änderung der Skalengewichtung ...

... indem **negative** Beurteilungs-Zellen
auf 0 gesetzt werden

... indem **deutl. positive** Beurteilungs-Zellen
auf 0 gesetzt werden

Urspr. Gewichtung 6-4 ändert neu zu 3-1:

+++	++	+	-	--	---
6	5	4	3	2	1
↓	↓	↓	↓	↓	↓
3	2	1	0	0	0

Urspr. Gewichtung 4-1 ändert neu zu 1-4:

+++	++	+	-	--	---
6	5	4	3	2	1
↓	↓	↓	↓	↓	↓
0	0	1	2	3	4

Nur noch Einschätzungen **+** und **höher**
werden berücksichtigt.

Nur noch Einschätzungen **+** und **tief**
werden berücksichtigt.

Die Berechnung des Durchschnitts aller Beantwortungen pro Aussage-Gruppe
ergibt den Grössenwert des jeweiligen Stärken-/Entwicklungsfeldes.

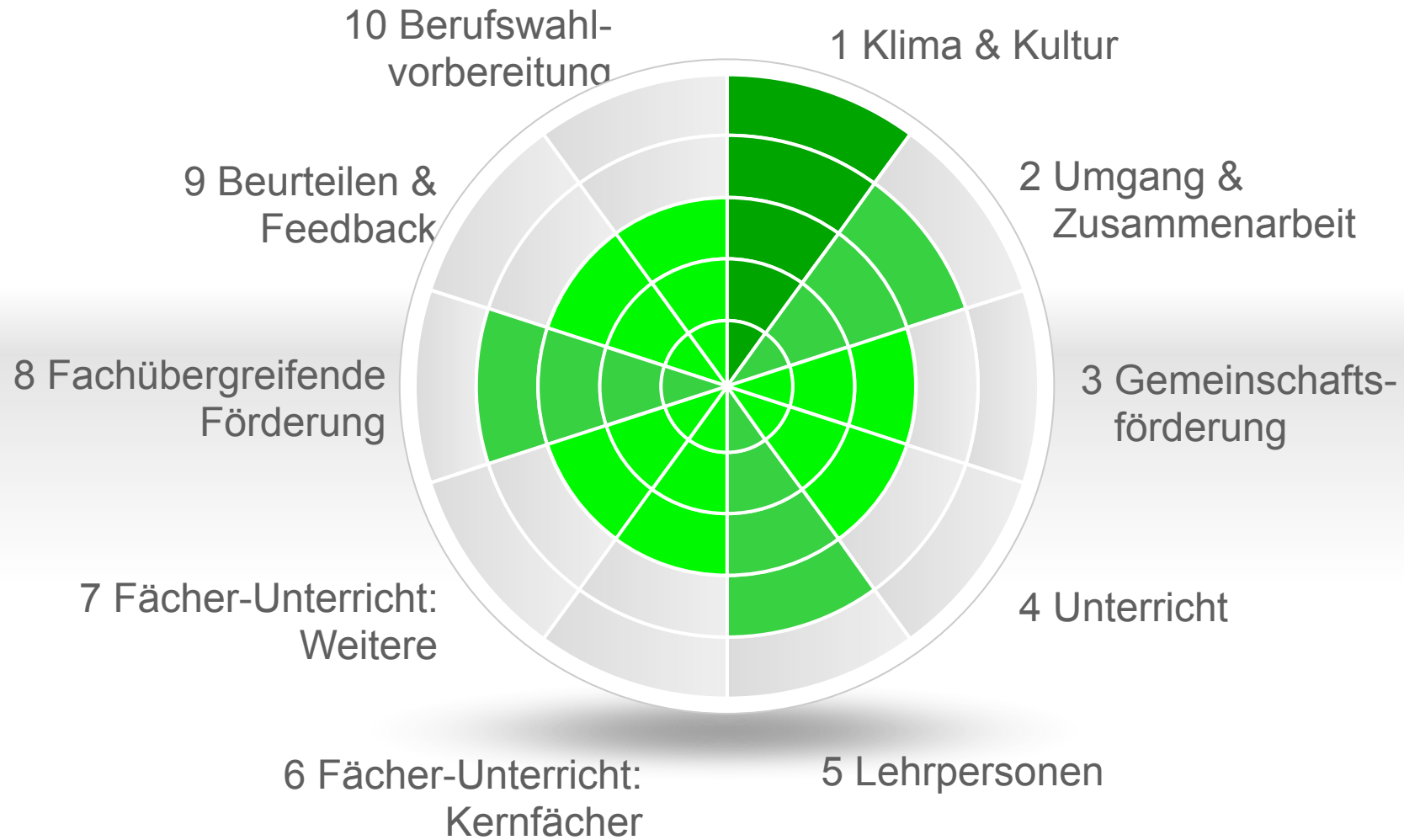


Inhaltsverzeichnis

	Seite/n
1. Radar Stärkenfelder + „Spitzenreiter“-Aussagen alle	4-5
2. Radar Entwicklungsfelder + „Schlusslicht“-Aussagen alle.....	6-7
3. Radarübersicht: Vergleich Stärken- / Entwicklungsfelder alle	8
4. Ergebnisse detailliert : Aussage-Gruppen 1 - 10 alle (Strichlisten)	9-18
5. Veränderungsvergleich: Radar Stärken- und Entwicklungsfelder 2016 vs. 2013	19-20
6. Veränderungsvergleich: Mittelwerte alle 2016 vs. 2013	21
7. Ergebnisse detailliert : Aussage-Gruppen 1 - 10 alle (numerisch)	22-31



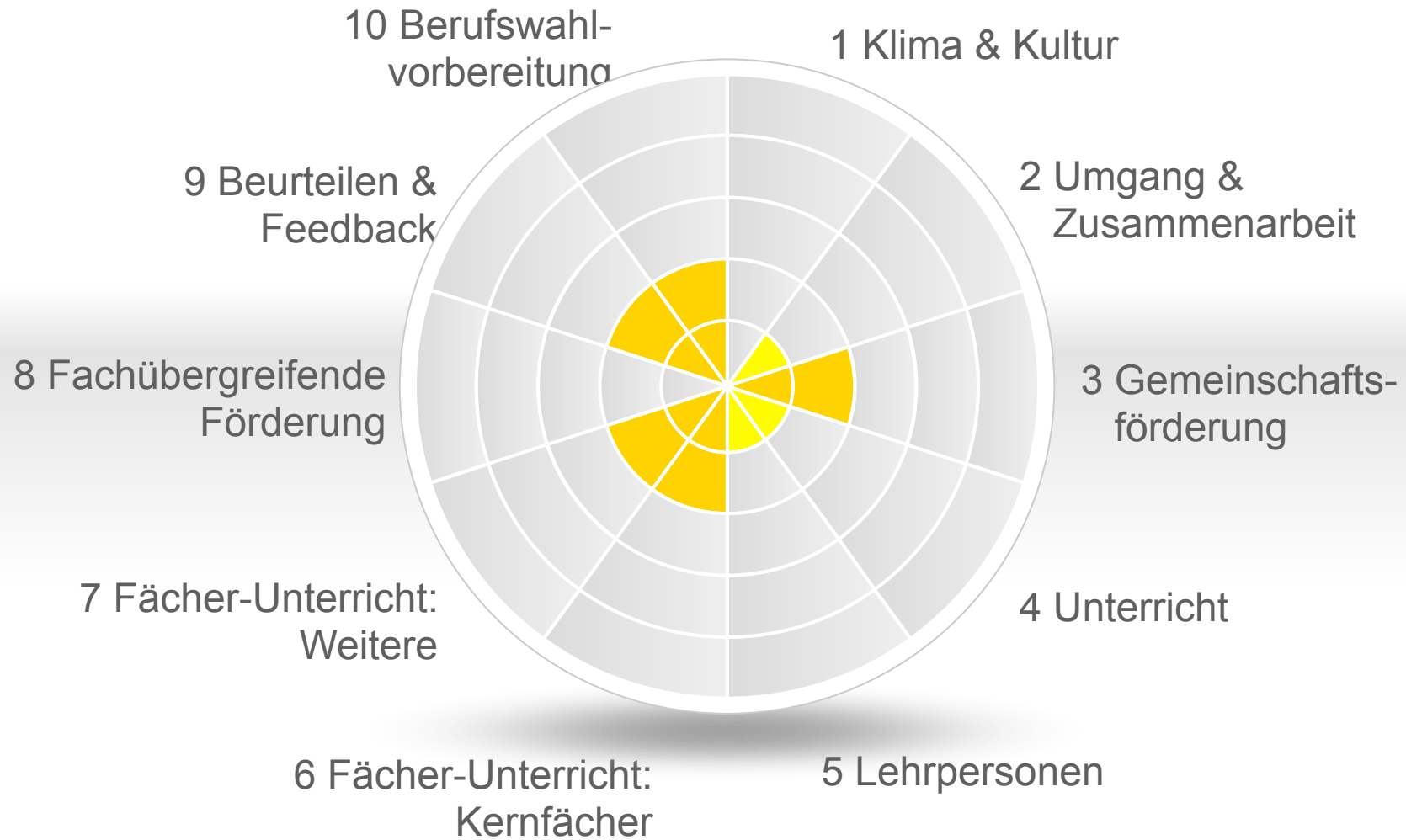
Radar Stärken-Felder – SuS SekWS alle



Spitzenreiter-Aussagen – SuS SekWS alle

Gr.	Nr.		1 Strich = <u>6</u> SuS-Stimmen	6 völlig	5 mehrheitlich	4 eher	3 eh. nicht	2 m. nicht	1 gar nicht	∅ 13	∅ 16
F-01	1	Ich fühle mich in meiner Klasse wohl.								5.4	5.4
F-01	2	Ich fühle mich an der Sek / in der Schule Walenbach bzw. Zentrum wohl.								5.3	5.3
F-01	4	Das Zusammenleben mit den Kameraden/-innen klappt gut.								5.2	5.2
F-01	5	Ich fühle mich in dieser Klasse / Schule aufgehoben und sicher.								5.2	5.2
F-01	8	Das Zusammenleben zwischen Schüler/-innen aus unterschiedlichen Kulturen / Ländern verläuft verständnis- und rücksichtsvoll.								5.3	5.2
F-02	11	Die Lehrpersonen legen Wert auf Höflichkeit, Respekt und Anstand.								5.4	5.4
F-02	12	Im Unterricht wird auf Disziplin und Ordnung geachtet.								5.1	5.2
F-04	25	Im Unterricht kommen verschiedene Hilfsmittel abwechslungsreich zum Einsatz (z.B. Wandtafel, Hellraumprojektor, Anschauungsmaterial, Lehrbücher, Computer, Beamer, Internet etc.).								5.3	5.2
F-05	34	Die Lehrpersonen gehen mit uns freundlich und offen um.								5.2	5.2
F-07	52	Unterricht wird in folgenden Fächern als gut eingeschätzt: Haushaltkunde								5.3	5.2
F-08	58	Verantwortung übernehmen, tolerant sein und auf andere Rücksicht nehmen								5.1	5.2
F-09	63	Ich weiss, woraus sich meine Zeugnisnoten zusammensetzen.								5.2	5.2

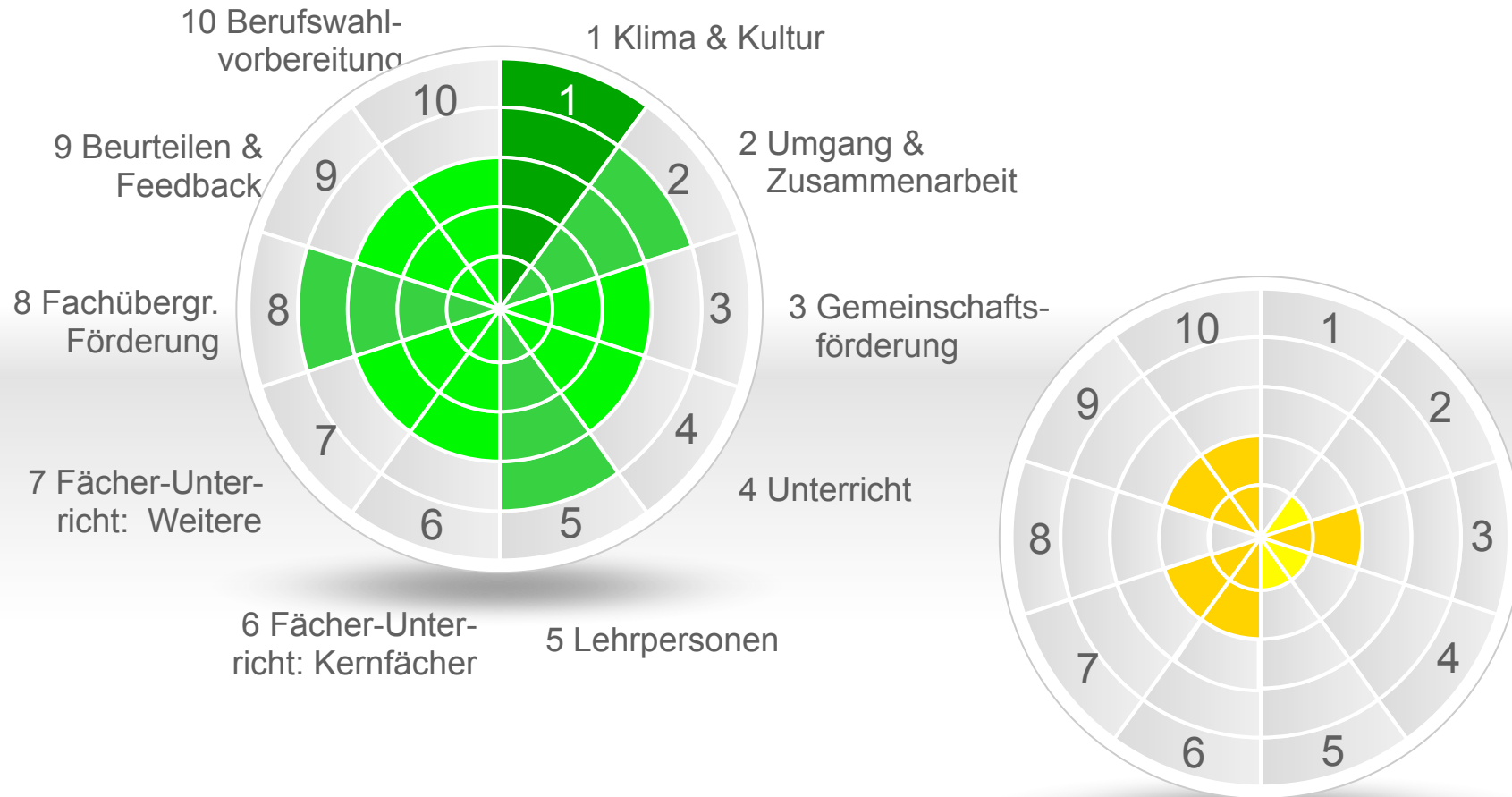
Radar Entwicklungs-Felder – SuS SekWS alle



Schlusslicht-Aussagen – SuS SekWS alle

Gr.	Nr.	1 Strich = <u>6</u> SuS-Stimmen	6 völlig	5 mehrheitlich	4 eher	3 eh. nicht	2 m. nicht	1 gar nicht	∅ 13	∅ 16
F-05	39	Einige Lehrpersonen haben für mich persönlich Vorbildcharakter.							4.3	4.4
F-06	41	Unterricht wird in folgenden Fächern als gut eingeschätzt: Französisch							4.4	4.6
F-06	44	Unterricht wird in folgenden Fächern als gut eingeschätzt: Geschichte							4.6	4.4
F-07	51	Unterricht wird in folgenden Fächern als gut eingeschätzt: Religion und Kultur							4.5	4.6
F-09	66	Ich bekomme von den Lehrpersonen aufbauende Rückmeldungen, die mich weiterbringen.							4.9	4.6
F-09	67	Die Lehrpersonen informieren meine Eltern angemessen über mein Lernverhalten und meine Leistungen.							4.5	4.6
F-10	71	(betrifft nur 3. Sek): Ich lerne durch den Atelierunterricht viel. Das hilft mir für später sehr.							3.5	4.1
F-10	72	(betrifft nur 2. und 3. Sek): Die Ergebnisse aus dem Stellwerk-Test haben mir sehr viel gebracht.							4.1	4.2

Radarsübersicht Stärken-/Entwickl.felder – SuS SekWS



1. Aussagen-Gruppe: Klima & Kultur

Gr.	Nr.	1 Strich = <u>6</u> SuS-Stimmen	6 völlig	5 mehrheitlich	4 eher	3 eh. nicht	2 m. nicht	1 gar nicht	∅ 13	∅ 16
F-01	1	Ich fühle mich in meiner Klasse wohl.							5.4	5.4
F-01	2	Ich fühle mich an der Sek / in der Schule Walenbach bzw. Zentrum wohl.							5.3	5.3
F-01	3	In der Klasse geht man partnerschaftlich und fair mit anderen Menschen um.							4.8	4.9
F-01	4	Das Zusammenleben mit den Kameraden/-innen klappt gut.							5.2	5.2
F-01	5	Ich fühle mich in dieser Klasse / Schule aufgehoben und sicher.							5.2	5.2
F-01	6	Konflikte innerhalb der Klasse werden friedlich und gewaltfrei gelöst.							4.6	5.1
F-01	7	Die Schule nimmt angemessen Einfluss auf den Umgang mit Alkohol, Nikotin und Drogen.							5.1	4.9
F-01	8	Das Zusammenleben zwischen Schüler/-innen aus unterschiedlichen Kulturen / Ländern verläuft verständnis- und rücksichtsvoll.							5.3	5.2

2. Aussagen-Gruppe: Umgang & Zusammenarbeit

Gr.	Nr.	1 Strich = <u>6</u> SuS-Stimmen	6 völlig	5 mehrheitlich	4 eher	3 eh. nicht	2 m. nicht	1 gar nicht	∅ 13	∅ 16
F-02	9	Die Zusammenarbeit zwischen Schüler/-innen und Lehrpersonen klappt gut.							5.2	5.1
F-02	10	Die verschiedenen Lehrpersonen arbeiten gut und koordiniert zusammen.							4.9	5.0
F-02	11	Die Lehrpersonen legen Wert auf Höflichkeit, Respekt und Anstand.							5.4	5.4
F-02	12	Im Unterricht wird auf Disziplin und Ordnung geachtet.							5.1	5.2
F-02	13	Die Lehrpersonen gehen mit schlechtem Verhalten/Benehmen bzw. Regelverstößen angemessen um und schreiten bei Bedarf ein.							5.0	5.0
F-02	14	Die Lehrpersonen ermutigen mich, eine eigene Meinung zu bilden und diese zu vertreten.							5.0	5.0
F-02	15	Die Lehrpersonen nehmen Fragen und Beiträge von uns auf und lassen sie in den Unterricht einfließen.							4.9	4.9
F-02	16	Die Lehrpersonen entscheiden nicht alles allein, sondern ermöglichen uns Mitsprache und Mitentscheidung.							4.7	4.8

3. Aussagen-Gruppe: Gemeinschaftsförderung

Gr.	Nr.	1 Strich = <u>6</u> SuS-Stimmen	6 völlig	5 mehrheitlich	4 eher	3 eh. nicht	2 m. nicht	1 gar nicht	∅ 13	∅ 16
F-03	17	Die Lehrpersonen nehmen aktiv Einfluss auf die Gestaltung einer guten Klassengemeinschaft.							5.0	5.0
F-03	18	Die Lehrpersonen binden die Meinungen von uns Schüler/-innen ein, wenn wir Anregungen zur Verbesserung der Klassengemeinschaft haben.							4.9	5.0
F-03	19	Die Lehrpersonen bemerken Konflikte und helfen uns, diese innerhalb der Klasse anzusprechen.							4.5	4.7
F-03	20	Die Lehrpersonen achten, dass niemand in der Klasse «unter die Räder kommt» bzw. ausgegrenzt oder gemobbt wird.							4.8	4.8
F-03	21	Die Lehrpersonen sprechen mit uns über den Umgang und die Zusammenarbeit innerhalb der Klasse.							4.9	4.9
F-03	22	Wir haben an unserer Schule eine gut funktionierende, klassenübergreifende Schüler-Partizipation (Parlament, Klassenvertreter/-innen etc.)							4.9	5.1

4. Aussagen-Gruppe: Unterricht

Gr.	Nr.	1 Strich = <u>6</u> SuS-Stimmen	6 völlig	5 mehrheitlich	4 eher	3 eh. nicht	2 m. nicht	1 gar nicht	∅ 13	∅ 16
F-04	23	Der Unterricht ist interessant und abwechslungsreich.							4.5	4.7
F-04	24	Die Lehrpersonen unterrichten mit einer guten Mischung von unterschiedlichen Methoden (Frontalunterricht, Einzelarbeiten, Gruppenarbeiten usw.).							5.0	4.9
F-04	25	Im Unterricht kommen verschiedene Hilfsmittel abwechslungsreich zum Einsatz (z.B. Wandtafel, Hellraumprojektor, Anschauungsmaterial, Lehrbücher, Computer, Beamer, Internet etc.).							5.3	5.2
F-04	26	Die Lehrpersonen unterstützen mich bei Lernproblemen gut und in geeigneter Weise.							5.0	5.1
F-04	27	Der Unterricht entspricht meinem Leistungsniveau (weder unter- noch überfordernd).							5.0	4.9
F-04	28	Die Lehrpersonen fördern und fordern stärkere Schülerinnen und Schüler.							4.7	4.7
F-04	29	Die Lehrpersonen können gut erklären, sodass ich nachher «drauskomme».							4.6	4.7
F-04	30	(betrifft nur 3. Sek): Ich schätze den Profilunterricht.							4.8	4.9
F-04	31	(betrifft nur 3. Sek): Ich schätze den Projektunterricht.							4.9	5.0
F-04	32	Ich erwerbe an der Sek die erforderlichen Kompetenzen für meinen weiteren Lebensweg.							5.0	5.0

5. Aussagen-Gruppe: Lehrpersonen

Gr.	Nr.	1 Strich = <u>6</u> SuS-Stimmen	6 völlig	5 mehrheitlich	4 eher	3 eh. nicht	2 m. nicht	1 gar nicht	∅ 13	∅ 16
F-05	33	Die Lehrpersonen sind an den mündlichen Beiträgen der Schülerinnen und Schüler interessiert.							5.1	5.1
F-05	34	Die Lehrpersonen gehen mit uns freundlich und offen um.							5.2	5.2
F-05	35	Die Lehrpersonen haben für meine Anliegen und Anregungen ein offenes Ohr.							5.0	5.1
F-05	36	Ich fühle mich von den Lehrpersonen unterstützt und respektiert.							5.1	5.1
F-05	37	Die Lehrpersonen sind für mich bei Fragen, Sorgen und Nöten schnell und einfach erreichbar.							5.1	5.1
F-05	38	Die Mitarbeitenden / Lehrpersonen an der Schule arbeiten engagiert und professionell.							5.1	5.1
F-05	39	Einige Lehrpersonen haben für mich persönlich Vorbildcharakter.							4.3	4.4

6. Aussagen-Gruppe: Fächerunterricht K

Gr.	Nr.	Unterricht wird in folgenden Fächern als gut eingeschätzt: 1 Strich = <u>6</u> SuS-Stimmen	6 völlig	5 mehrheitlich	4 eher	3 eh. nicht	2 m. nicht	1 gar nicht	∅ 13	∅ 16
F-06	40	Deutsch							5.0	5.0
F-06	41	Französisch							4.4	4.6
F-06	42	Englisch							5.1	5.0
F-06	43	Mathematik (Arithmetik/Algebra/Geometrie)							4.7	5.0
F-06	44	Geschichte							4.6	4.4
F-06	45	Natur und Technik (Biologie, Chemie, Physik)							4.5	4.7
F-06	46	Geografie							4.6	4.8

7. Aussagen-Gruppe: Fächerunterricht W

Gr.	Nr.	Unterricht wird in folgenden Fächern als gut eingeschätzt: 1 Strich = <u>6</u> SuS-Stimmen	6 völlig	5 mehrheitlich	4 eher	3 eh. nicht	2 m. nicht	1 gar nicht	∅ 13	∅ 16
F-07	47	Sport							4.9	5.0
F-07	48	Musik							4.8	4.9
F-07	49	Zeichnen							4.7	4.8
F-07	50	Geometrisches Zeichnen							4.6	4.8
F-07	51	Religion und Kultur							4.5	4.6
F-07	52	Haushaltkunde							5.3	5.2
F-07	53	Handarbeit (textil und nichttextil)							4.9	5.0

8. Aussagen-Gruppe: Fachübergreifende Förderung

Gr.	Nr.	Sek gibt der Förderung der Kompetenzen die richtige Priorität 1 Strich = <u>6</u> SuS-Stimmen	6 völlig	5 mehrheitlich	4 eher	3 eh. nicht	2 m. nicht	1 gar nicht	∅ 13	∅ 16
F-08	54	selbstständig Probleme lösen können; Selbstvertrauen haben							5.0	5.1
F-08	55	sich selber Wissen und Können aneignen; lernen wie man lernt und arbeitet							5.0	5.1
F-08	56	eigene Meinung vertreten und aufbauend Kritik mitteilen können							5.0	5.1
F-08	57	mit Streitigkeiten und Konflikten umgehen können							5.0	5.0
F-08	58	Verantwortung übernehmen, tolerant sein und auf andere Rücksicht nehmen							5.1	5.2
F-08	59	vor Publikum präsentieren können; Selbstsicherheit ausstrahlen							4.8	5.0
F-08	60	gesund und umweltbewusst denken und handeln							4.8	5.0

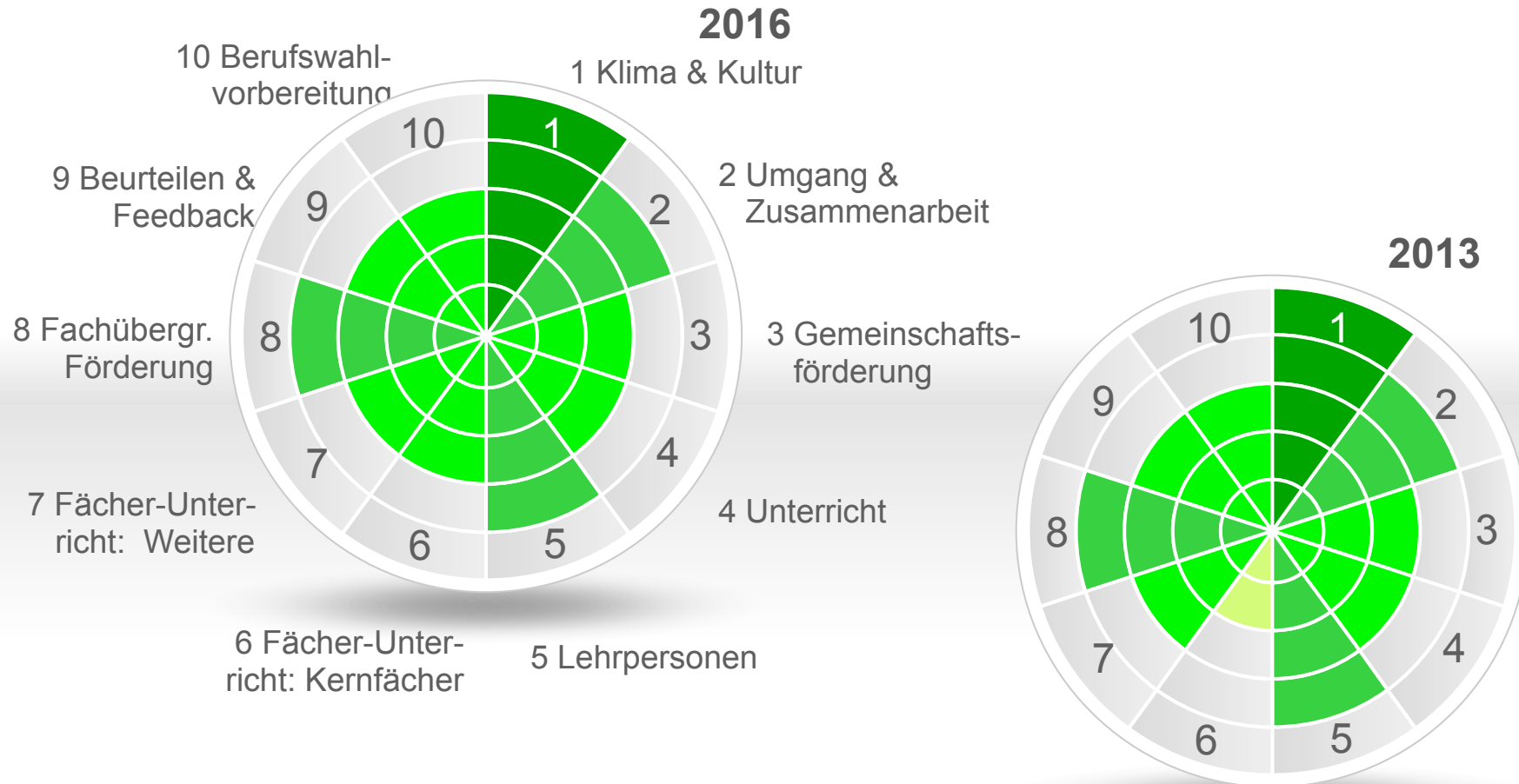
9. Aussagen-Gruppe: Beurteilen & Feedback

Gr.	Nr.	1 Strich = <u>6</u> SuS-Stimmen	6 völlig	5 mehrheitlich	4 eher	3 eh. nicht	2 m. nicht	1 gar nicht	∅ 13	∅ 16
F-09	61	Meine Leistungen / Prüfungen werden gerecht und fair beurteilt.							5.0	5.1
F-09	62	Ich verstehe, wie die Prüfungen benotet werden.							4.9	5.0
F-09	63	Ich weiss, woraus sich meine Zeugnisnoten zusammensetzen.							5.2	5.2
F-09	64	Bei Beurteilungen wird niemand in der Klasse bevorzugt oder benachteiligt.							5.0	5.0
F-09	65	Die Lehrpersonen zeigen mir auf, wie ich meine Leistungen verbessern kann.							4.9	4.8
F-09	66	Ich bekomme von den Lehrpersonen aufbauende Rückmeldungen, die mich weiterbringen.							4.9	4.6
F-09	67	Die Lehrpersonen informieren meine Eltern angemessen über mein Lernverhalten und meine Leistungen.							4.5	4.6
F-09	68	Der Kontakt zwischen Schule und Eltern wird ausreichend gepflegt.							4.7	4.7

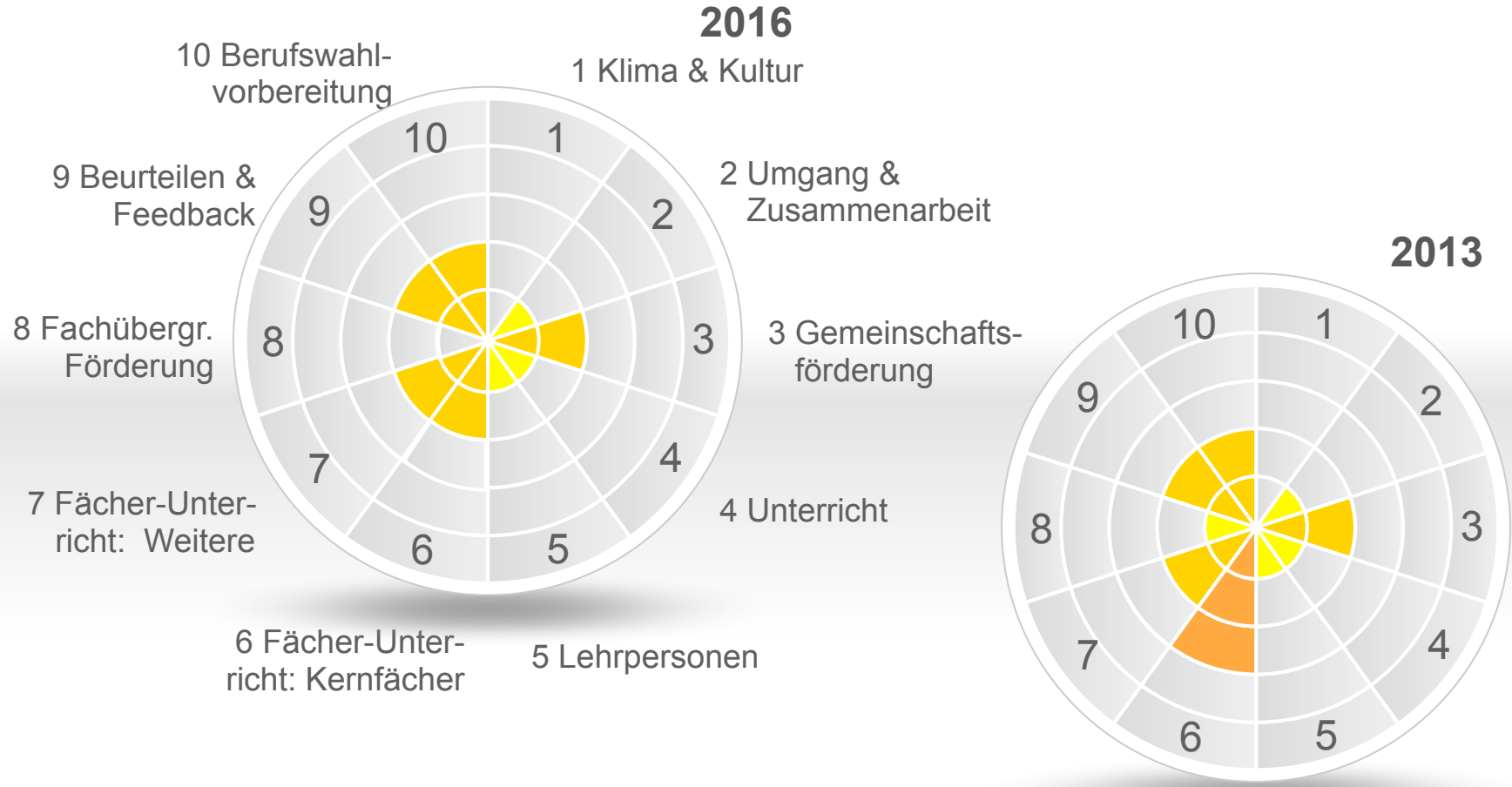
10. Aussagen-Gruppe: Berufswahlvorbereitung

Gr.	Nr.	1 Strich = <u>6</u> SuS-Stimmen	6 völlig	5 mehrheitlich	4 eher	3 eh. nicht	2 m. nicht	1 gar nicht	∅ 13	∅ 16
F-10	69	An der Sek werde ich gut für den Berufseinstieg / die nachfolgende Schule vorbereitet.							5.1	5.0
F-10	70	Im Berufsvorbereitungs-Unterricht werden die richtigen und wesentlichen Themen und Fragestellungen behandelt.							5.0	4.9
F-10	71	(betrifft nur 3. Sek): Ich lerne durch den Atelierunterricht viel. Das hilft mir für später sehr.							3.5	4.1
F-10	72	(betrifft nur 2. und 3. Sek): Die Ergebnisse aus dem Stellwerk-Test haben mir sehr viel gebracht.							4.1	4.2
F-10	73	Der/die Klassenlehrer/-in engagiert sich sehr dafür, mir bei der Berufsfindung / dem Schulübertritt zu helfen und eine für mich passende Anschlusslösung zu finden.							5.2	4.9
F-10	74	Die Sek arbeitet gut mit den nachfolgenden Schulen bzw. Lehrbetrieben zusammen.							4.8	4.8

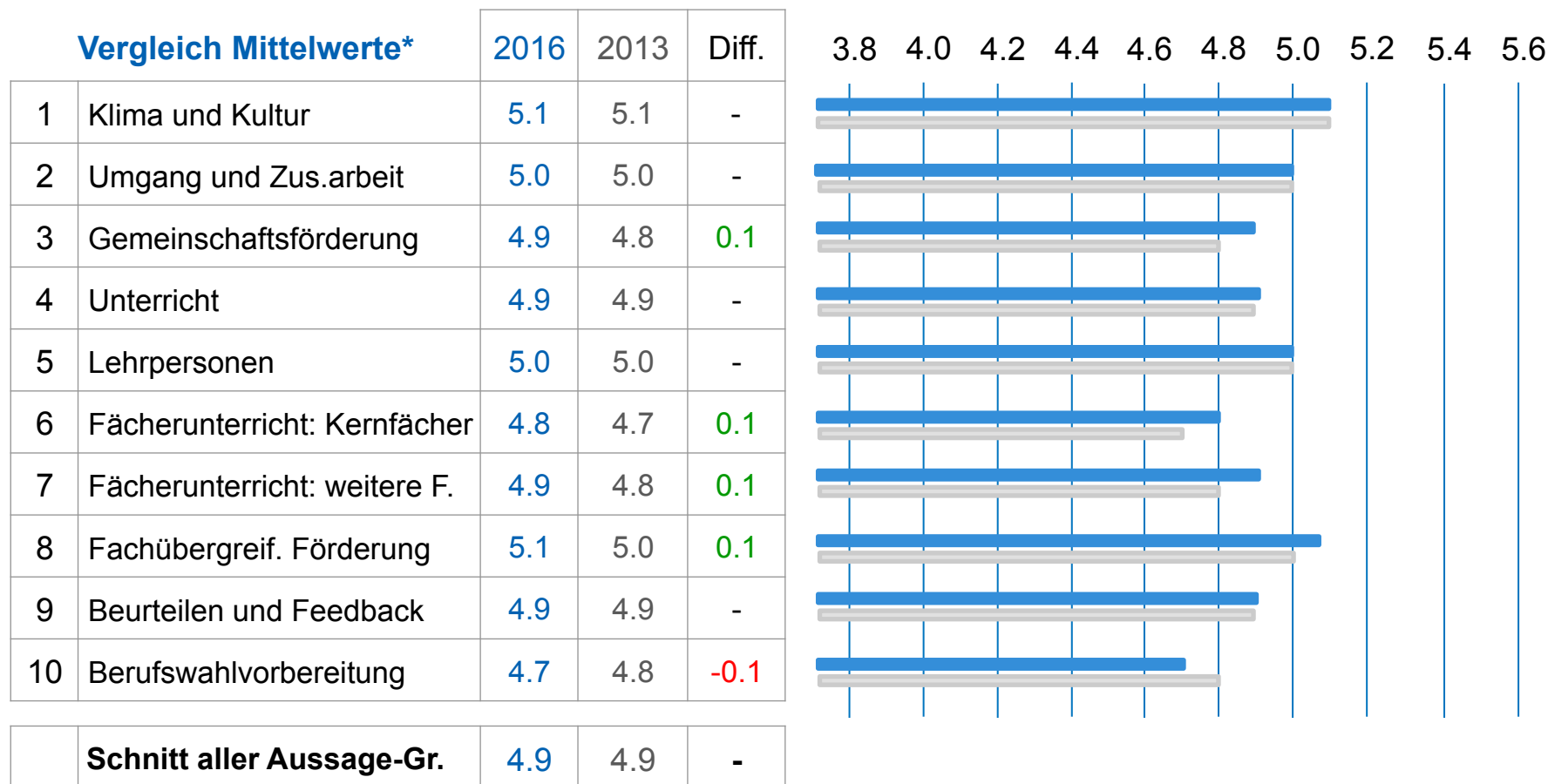
Veränderungsvergleich: Stärkenfelder – SuS SekWS



Veränderungsvergl.: Entwicklungsfelder – SuS SekWS



Veränderung 2016 / 2013: **Alle Schüler/-innen**



*Anmerkung: Aufgrund der Verstärkungseffekte repräsentieren Grün- und Rotradar **nicht** genau die Mittelwert-Veränderungen

1. Aussagen-Gruppe: Klima & Kultur

Gr.	Nr.		6 völlig	5 mehrheitlich	4 eher	3 eh. nicht	2 m. nicht	1 gar nicht	∅ 13	∅ 16
F-01	1	Ich fühle mich in meiner Klasse wohl.	169	116	29	3	3	2	5.4	5.4
F-01	2	Ich fühle mich an der Sek / in der Schule Walenbach bzw. Zentrum wohl.	137	146	24	6	4	1	5.3	5.3
F-01	3	In der Klasse geht man partnerschaftlich und fair mit anderen Menschen um.	89	155	47	17	6	4	4.8	4.9
F-01	4	Das Zusammenleben mit den Kameraden/-innen klappt gut.	123	149	37	7	5	1	5.2	5.2
F-01	5	Ich fühle mich in dieser Klasse / Schule aufgehoben und sicher.	134	138	33	10	2	3	5.2	5.2
F-01	6	Konflikte innerhalb der Klasse werden friedlich und gewaltfrei gelöst.	119	124	55	7	3	6	4.6	5.1
F-01	7	Die Schule nimmt angemessen Einfluss auf den Umgang mit Alkohol, Nikotin und Drogen.	121	94	43	10	15	8	5.1	4.9
F-01	8	Das Zusammenleben zwischen Schüler/-innen aus unterschiedlichen Kulturen / Ländern verläuft verständnis- und rücksichtsvoll.	138	124	32	15	1	6	5.3	5.2

2. Aussagen-Gruppe: Umgang & Zusammenarbeit

Gr.	Nr.	1 Strich = <u>6</u> SuS-Stimmen	6 völlig	5 mehrheitlich	4 eher	3 eh. nicht	2 m. nicht	1 gar nicht	∅ 13	∅ 16
F-02	9	Die Zusammenarbeit zwischen Schüler/-innen und Lehrpersonen klappt gut.	112	163	36	5	1	4	5.2	5.1
F-02	10	Die verschiedenen Lehrpersonen arbeiten gut und koordiniert zusammen.	92	157	49	13	4	2	4.9	5.0
F-02	11	Die Lehrpersonen legen Wert auf Höflichkeit, Respekt und Anstand.	166	116	25	6	4	1	5.4	5.4
F-02	12	Im Unterricht wird auf Disziplin und Ordnung geachtet.	125	144	41	5	2	3	5.1	5.2
F-02	13	Die Lehrpersonen gehen mit schlechtem Verhalten/Benehmen bzw. Regelverstößen angemessen um und schreiten bei Bedarf ein.	109	141	40	15	7	4	5.0	5.0
F-02	14	Die Lehrpersonen ermutigen mich, eine eigene Meinung zu bilden und diese zu vertreten.	106	133	48	11	6	7	5.0	5.0
F-02	15	Die Lehrpersonen nehmen Fragen und Beiträge von uns auf und lassen sie in den Unterricht einfließen.	102	130	54	15	10	4	4.9	4.9
F-02	16	Die Lehrpersonen entscheiden nicht alles allein, sondern ermöglichen uns Mitsprache und Mitentscheidung.	81	147	52	25	7	6	4.7	4.8

3. Aussagen-Gruppe: Gemeinschaftsförderung

Gr.	Nr.		6 völlig	5 mehrheitlich	4 eher	3 eh. nicht	2 m. nicht	1 gar nicht	∅ 13	∅ 16
F-03	17	Die Lehrpersonen nehmen aktiv Einfluss auf die Gestaltung einer guten Klassengemeinschaft.	97	158	43	11	3	5	5.0	5.0
F-03	18	Die Lehrpersonen binden die Meinungen von uns Schüler/-innen ein, wenn wir Anregungen zur Verbesserung der Klassengemeinschaft haben.	90	161	44	9	4	3	4.9	5.0
F-03	19	Die Lehrpersonen bemerken Konflikte und helfen uns, diese innerhalb der Klasse anzusprechen.	78	124	62	32	11	7	4.5	4.7
F-03	20	Die Lehrpersonen achten, dass niemand in der Klasse «unter die Räder kommt» bzw. ausgegrenzt oder gemobbt wird.	109	114	54	21	8	10	4.8	4.8
F-03	21	Die Lehrpersonen sprechen mit uns über den Umgang und die Zusammenarbeit innerhalb der Klasse.	102	130	59	14	8	6	4.9	4.9
F-03	22	Wir haben an unserer Schule eine gut funktionierende, klassenübergreifende Schüler-Partizipation (Parlament, Klassenvertreter/-innen etc.)	121	131	37	14	6	3	4.9	5.1

4. Aussagen-Gruppe: Unterricht

Gr.	Nr.	1 Strich = <u>6</u> SuS-Stimmen	6 völlig	5 mehrheitlich	4 eher	3 eh. nicht	2 m. nicht	1 gar nicht	∅ 13	∅ 16
F-04	23	Der Unterricht ist interessant und abwechslungsreich.	63	146	64	26	9	4	4.5	4.7
F-04	24	Die Lehrpersonen unterrichten mit einer guten Mischung von unterschiedlichen Methoden (Frontalunterricht, Einzelarbeiten, Gruppenarbeiten usw.).	102	121	65	18	4	2	5.0	4.9
F-04	25	Im Unterricht kommen verschiedene Hilfsmittel abwechslungsreich zum Einsatz (z.B. Wandtafel, Hellraumprojektor, Anschauungsmaterial, Lehrbücher, Computer, Beamer, Internet etc.).	156	104	35	13	3	3	5.3	5.2
F-04	26	Die Lehrpersonen unterstützen mich bei Lernproblemen gut und in geeigneter Weise.	120	136	38	6	5	3	5.0	5.1
F-04	27	Der Unterricht entspricht meinem Leistungsniveau (weder unter- noch überfordernd).	89	153	43	14	4	6	5.0	4.9
F-04	28	Die Lehrpersonen fördern und fordern stärkere Schülerinnen und Schüler.	80	126	60	24	10	5	4.7	4.7
F-04	29	Die Lehrpersonen können gut erklären, sodass ich nachher «drauskomme».	69	146	67	23	8	3	4.6	4.7
F-04	30	(betrifft nur 3. Sek): Ich schätze den Profilunterricht.	63	52	24	9	6	6	4.8	4.9
F-04	31	(betrifft nur 3. Sek): Ich schätze den Projektunterricht.	63	45	14	8	4	7	4.9	5.0
F-04	32	Ich erwerbe an der Sek die erforderlichen Kompetenzen für meinen weiteren Lebensweg.	94	130	41	10	3	4	5.0	5.0

5. Aussagen-Gruppe: Lehrpersonen

Gr.	Nr.		6 völlig	5 mehrheitlich	4 eher	3 eh. nicht	2 m. nicht	1 gar nicht	∅ 13	∅ 16
F-05	33	Die Lehrpersonen sind an den mündlichen Beiträgen der Schülerinnen und Schüler interessiert.	104	146	41	7	4	2	5.1	5.1
F-05	34	Die Lehrpersonen gehen mit uns freundlich und offen um.	130	129	42	7	1	4	5.2	5.2
F-05	35	Die Lehrpersonen haben für meine Anliegen und Anregungen ein offenes Ohr.	106	140	44	12	1	4	5.0	5.1
F-05	36	Ich fühle mich von den Lehrpersonen unterstützt und respektiert.	127	120	47	11	3	3	5.1	5.1
F-05	37	Die Lehrpersonen sind für mich bei Fragen, Sorgen und Nöten schnell und einfach erreichbar.	102	142	46	9		5	5.1	5.1
F-05	38	Die Mitarbeitenden / Lehrpersonen an der Schule arbeiten engagiert und professionell.	98	140	44	10	3	2	5.1	5.1
F-05	39	Einige Lehrpersonen haben für mich persönlich Vorbildcharakter.	65	101	61	30	17	18	4.3	4.4

6. Aussagen-Gruppe: Fächerunterricht K

Gr.	Nr.	Unterricht wird in folgenden Fächern als gut eingeschätzt:	6 völlig	5 mehrheitlich	4 eher	3 eh. nicht	2 m. nicht	1 gar nicht	∅ 13	∅ 16
F-06	40	Deutsch	104	134	42	12	5	7	5.0	5.0
F-06	41	Französisch	81	108	66	20	17	11	4.4	4.6
F-06	42	Englisch	123	113	36	14	14	6	5.1	5.0
F-06	43	Mathematik (Arithmetik/Algebra/Geometrie)	124	114	45	10	11	4	4.7	5.0
F-06	44	Geschichte	72	97	67	43	16	14	4.6	4.4
F-06	45	Natur und Technik (Biologie, Chemie, Physik)	82	112	67	26	12	6	4.5	4.7
F-06	46	Geografie	82	125	60	23	4	9	4.6	4.8

7. Aussagen-Gruppe: Fächerunterricht W

Gr.	Nr.	Unterricht wird in folgenden Fächern als gut eingeschätzt:	6 völlig	5 mehrheitlich	4 eher	3 eh. nicht	2 m. nicht	1 gar nicht	∅ 13	∅ 16
F-07	47	Sport	128	95	49	19	5	8	4.9	5.0
F-07	48	Musik	110	89	44	14	6	12	4.8	4.9
F-07	49	Zeichnen	89	95	53	20	10	5	4.7	4.8
F-07	50	Geometrisches Zeichnen	80	63	38	16	7	6	4.6	4.8
F-07	51	Religion und Kultur	77	97	49	19	13	12	4.5	4.6
F-07	52	Haushaltkunde	133	59	34	14	2	6	5.3	5.2
F-07	53	Handarbeit (textil und nichttextil)	94	78	45	18	4	3	4.9	5.0

8. Aussagen-Gruppe: Fachübergreifende Förderung

Gr.	Nr.	Sek gibt der Förderung der Kompetenzen die richtige Priorität	6 völlig	5 mehrheitlich	4 eher	3 eh. nicht	2 m. nicht	1 gar nicht	∅ 13	∅ 16
F-08	54	selbstständig Probleme lösen können; Selbstvertrauen haben	89	160	29	6	4	2	5.0	5.1
F-08	55	sich selber Wissen und Können aneignen; lernen wie man lernt und arbeitet	95	163	29	10		3	5.0	5.1
F-08	56	eigene Meinung vertreten und aufbauend Kritik mitteilen können	106	143	40	10		4	5.0	5.1
F-08	57	mit Streitigkeiten und Konflikten umgehen können	89	149	49	10	5	2	5.0	5.0
F-08	58	Verantwortung übernehmen, tolerant sein und auf andere Rücksicht nehmen	124	144	28	4	2	3	5.1	5.2
F-08	59	vor Publikum präsentieren können; Selbstsicherheit ausstrahlen	102	132	50	12	2	4	4.8	5.0
F-08	60	gesund und umweltbewusst denken und handeln	89	143	46	14	4	4	4.8	5.0

9. Aussagen-Gruppe: Beurteilen & Feedback

Gr.	Nr.		6 völlig	5 mehrheitlich	4 eher	3 eh. nicht	2 m. nicht	1 gar nicht	∅ 13	∅ 16
F-09	61	Meine Leistungen / Prüfungen werden gerecht und fair beurteilt.	115	135	41	8	1	3	5.0	5.1
F-09	62	Ich verstehe, wie die Prüfungen benotet werden.	112	132	37	15	4	7	4.9	5.0
F-09	63	Ich weiss, woraus sich meine Zeugnisnoten zusammensetzen.	140	117	27	13	5	3	5.2	5.2
F-09	64	Bei Beurteilungen wird niemand in der Klasse bevorzugt oder benachteiligt.	121	108	44	18	4	7	5.0	5.0
F-09	65	Die Lehrpersonen zeigen mir auf, wie ich meine Leistungen verbessern kann.	90	121	48	24	11	7	4.9	4.8
F-09	66	Ich bekomme von den Lehrpersonen aufbauende Rückmeldungen, die mich weiterbringen.	81	114	62	33	10	8	4.9	4.6
F-09	67	Die Lehrpersonen informieren meine Eltern angemessen über mein Lernverhalten und meine Leistungen.	83	97	56	31	15	10	4.5	4.6
F-09	68	Der Kontakt zwischen Schule und Eltern wird ausreichend gepflegt.	83	97	62	28	9	9	4.7	4.7

10. Aussagen-Gruppe: Berufswahlvorbereitung

Gr.	Nr.		6 völlig	5 mehrheitlich	4 eher	3 eh. nicht	2 m. nicht	1 gar nicht	∅ 13	∅ 16
F-10	69	An der Sek werde ich gut für den Berufseinstieg / die nachfolgende Schule vorbereitet.	101	134	30	14	9	3	5.1	5.0
F-10	70	Im Berufsvorbereitungs-Unterricht werden die richtigen und wesentlichen Themen und Fragestellungen behandelt.	81	121	44	12	6	4	5.0	4.9
F-10	71	(betrifft nur 3. Sek): Ich lerne durch den Atelierunterricht viel. Das hilft mir für später sehr.	28	41	22	20	14	14	3.5	4.1
F-10	72	(betrifft nur 2. und 3. Sek): Die Ergebnisse aus dem Stellwerk-Test haben mir sehr viel gebracht.	45	68	33	38	21	15	4.1	4.2
F-10	73	Der/die Klassenlehrer/-in engagiert sich sehr dafür, mir bei der Berufsfindung / dem Schulübertritt zu helfen und eine für mich passende Anschlusslösung zu finden.	94	108	32	18	6	11	5.2	4.9
F-10	74	Die Sek arbeitet gut mit den nachfolgenden Schulen bzw. Lehrbetrieben zusammen.	58	99	40	10	5	9	4.8	4.8