

The background is a teal-colored illustration of a desk. It features a laptop with a keyboard, a mouse, a notebook with a 'Welcome' note, and various papers and documents. The overall style is clean and modern.

Informationsveranstaltung

23. April 2026 - 10.00 Uhr - für Bewohnende

23. April 2026 - 18.00 Uhr - für Angehörige

Traktanden

1. Begrüssung und Vorstellung Leitung Pflegezentrum
2. Jahresabschluss 2025
3. Informationen zur Strategischen Ausrichtung
4. Rückblick auf verschiedene Aktivitäten 2025
5. Rückblick Projekte 2025 / 1. Quartal 2026
6. Aktueller Stand - Geschäftsverlauf
7. Ausblick Projekte 2026
8. Termine 2026
9. Fragen und Diskussion

Kurzvorstellung Vertretungen Stadt und Pflegezentrum

Remo Vogel, Ressortvorsteher Gesellschaft + Soziales

Ruedi Keller, Geschäftsbereichsleiter Finanzen + Immobilien

Mike (Michael) Schinzel, Leitung Pflegezentrum

Monika Brunner, Stv. Leitung Pflegezentrum und Leitung Qualitätsmanagement

Anna Job, Pflegedienstleitung

Selina Brunner, Leitung Kommunikation & Marketing

Thomas Staub, Co-Leitung Hotellerie

Vorstellung

Mike Schinzel, Leitung Pflegezentrum Wildbach

- Seit 1989 in Wetzikon wohnhaft, verheiratet, Stiefsohn 27 lebt in den USA
- Betriebsökonom, Experte in Gesundheitsinstitutionen, Quality-Systems-Manager
- Seit 2002 im Gesundheitswesen tätig davon 18 Jahre im GZO
- 7 Jahre betriebswirtschaftlicher Unternehmensberater in Institutionen des Gesundheitswesens
- über 10 Jahren Dozent bei H+ Bildung u. a. auch zu Thema Unternehmensführung (Führungssysteme, finanzielle Führung)
- Erfahrung als BWL-, und strategischer Controller, Unternehmens- und Prozessentwicklung, Projektleitung und Troubleshooting sowie als Finanz- / IT-Chef
- Strategie und Ziele setze ich über Führungsinstrumente und Kultur (Kunden-, Dienstleistungs- und Qualitätsorientiert) im Haus um
- Ich bin nahbar und spürbar für Mitarbeitende, Bewohnende und Angehörige

Jahresabschluss 2025

Präsentiert durch Mike Schinzel, Leitung Pflegezentrum Wildbach

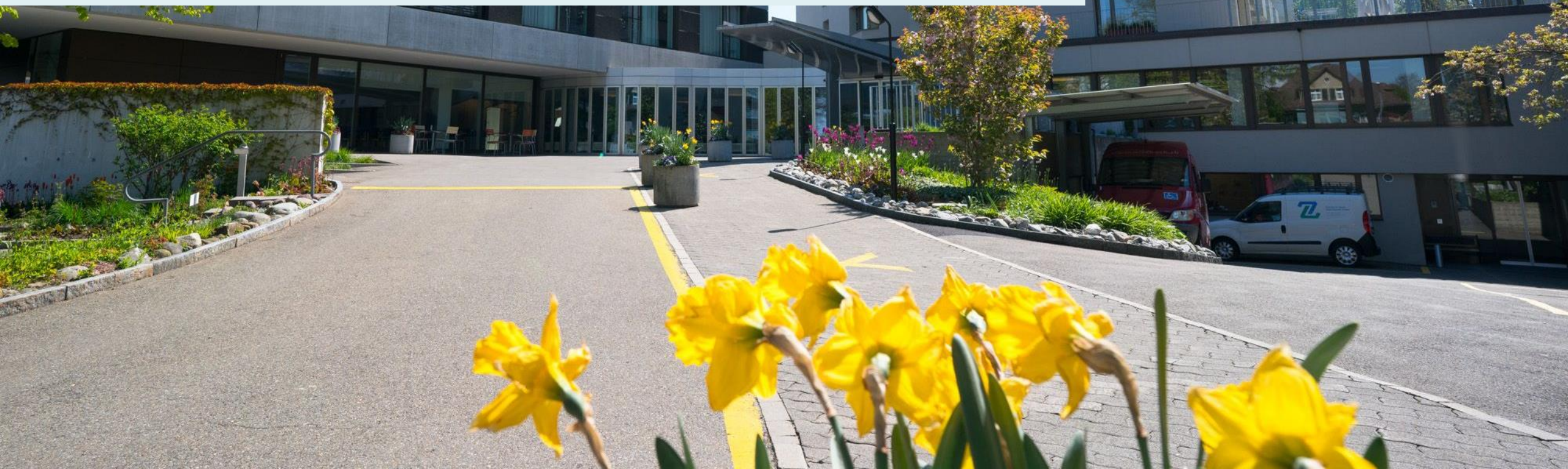


Jahresabschluss 2025

Siehe Jahresrechnung der Stadt Wetzikon

<https://www.wetzikon.ch/wAssets/docs/stadtratbeschluesse/2026/SRB-2026-69-Jahresrechnung-2025-Antrag-und-Weisung-Parlamentsgeschaeft-26.06.02.pdf>

Informationen zur Strategischen Ausrichtung



Einleitung

Grundsatzentscheide, Massnahmen

Präsentiert durch Remo Vogel, Ressortvorsteher Gesellschaft + Soziales

SR Beschlüsse 2024/25 rund um das Pflegezentrum Wildbach (PWW)

Sofortmassnahmen 2025

- Verhinderung eines negativen Jahresergebnisses 2025
- Trotz Lancierung Fitnessprogramm → negatives Jahresergebnis

Strategie 2026 bis 2029 mit Business- und Finanzplan

- Wildbach ist als Eigenwirtschaftsbetrieb selbsttragend
- Aufnahme in die neue, kantonale Pflegeheimliste (ab 2027)

Strategische Begleitung durch PWW Steuerungsausschuss

Einleitung

Erfolgsfaktoren PWW

Präsentiert durch Remo Vogel, Ressortvorsteher Gesellschaft + Soziales

- Zielgerichtete Massnahmen im Bereich Auslastung, Pflegemix und Kosten
- Schärfung generelles Kostenbewusstsein
- Abbau von Hierarchien und Straffung der Organisation
- Personelle Wechsel bei den Schlüsselstellen
 - neue Führungsstruktur und -kultur führte erneut zu
 - einem «Willkommensklima» für Bewohnende und Angehörige sowie
 - einem «Vertrauensklima» im Tagesgeschäft.

Strategie 2026 bis 2029 PWW

Präsentiert durch Remo Vogel, Ressortvorsteher Gesellschaft + Soziales

Ziele

- Nachhaltige Transformation des Pflegezentrums Wildbach in ein modernes, zukunftsgerichtetes, wettbewerbsfähiges und selbsttragendes Pflegezentrum,
- das den Bedarf der Anspruchsgruppen sowie
- die Qualitäts-, Wirtschaftlichkeits- und Infrastruktur-Anforderungen für die Aufnahme und den Verbleib auf der Pflegeheimliste erfüllt.

Vier zentrale Handlungsfelder

- Personelle Ressourcen
- Entwicklung der Kernleistungen
- Entwicklungen bei den Nebenleistungen
- Erhalt und Weiterentwicklung der Infrastruktur

Daueraufgaben aus Strategie-Sicht

Präsentiert durch Remo Vogel, Ressortvorsteher Gesellschaft + Soziales

- Effizientes und agiles Zuweisermanagement
- Willkommens- und Teamkultur leben
- Antrag an Geschäftsbereichsleiterin (GBL) für Personaleinstellungen
- Dynamische, situative und aktive Pflegestufeneinteilungen vornehmen
- Budgetierte Ausgabenpositionen kritisch hinterfragen und nur gebundene Ausgaben tätigen
- Marketingoffensive - Vermehrt Social-Media-Kanäle (z. B. LinkedIn), Radiowerbung oder Wetzipost im Sinne von Storytelling nutzen

Zusammensetzung Steuerungsausschuss

Präsentiert durch Ruedi Keller, Geschäftsbereichsleiter Finanzen + Immobilien

Remo Vogel, Ressortvorsteher Gesellschaft + Soziales (Vorsitz)

Sandra Elliscasis, Ressortvorsteherin Finanzen + Immobilien

Melanie Imfeld, Stadtschreiberin

Ruedi Keller, Geschäftsbereichsleiter Finanzen + Immobilien

Monica Plüss, Geschäftsbereichsleiterin Präsidiales, Personal + Informatik



Rückblick Aktivitäten 2025

Präsentiert durch Selina Brunner, Leitung Kommunikation und Marketing



Alltagsgestaltung
Orientiert an Jahreszeiten und Feiertagen





Erlebniswoche zum Thema Ferien

Von der Schweiz bis in die Karibik







Ausflüge
Nach Luzern und in den Circus Conelli



Tag der offenen Tür

Rundgänge - Kreativmarkt - Aktivitäten

Save the date: Samstag, 19. September 2026





Adventszeit
Festliche Stimmung im ganzen Wildbach

Rückblick Projekte 2025 / Q1 2026



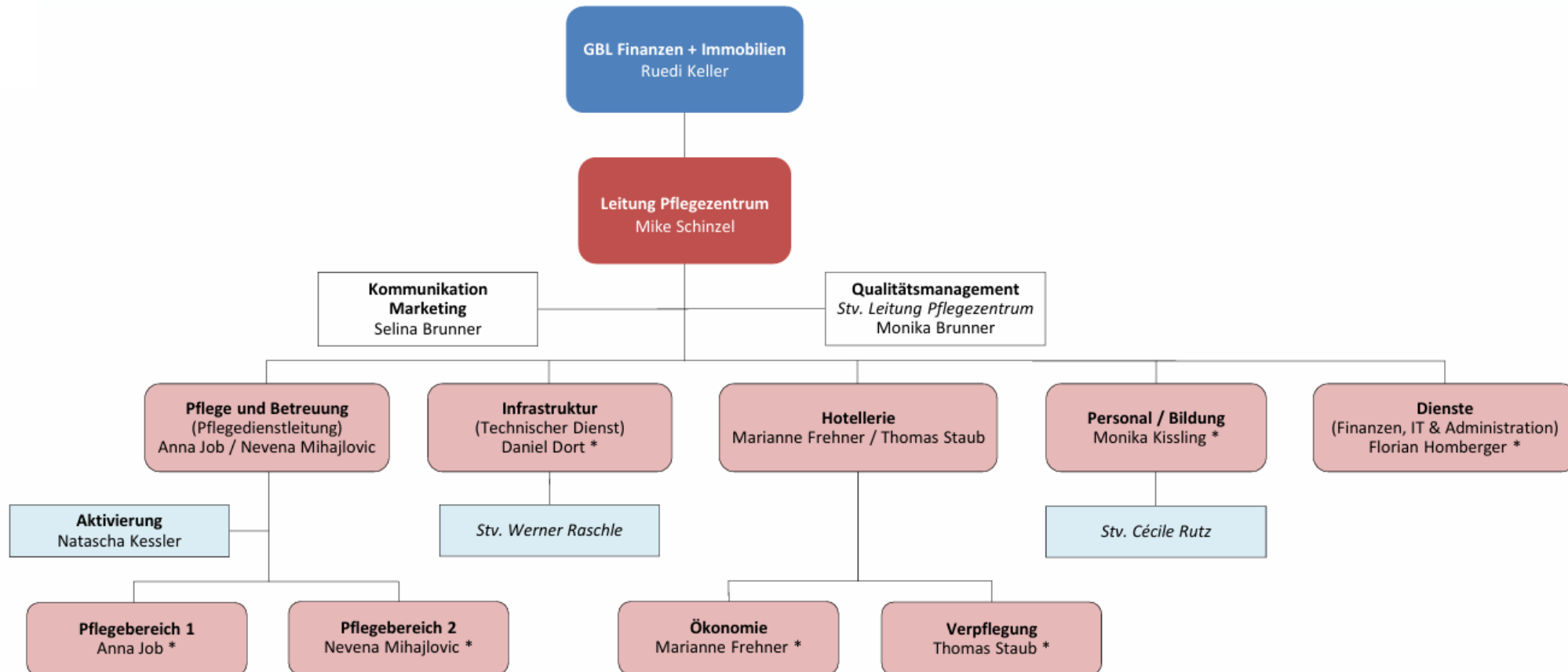
Traktanden

Rückblick Projekte 2025 / Q1 2026

- **Neues Organigramm**
- IT-Umstellung
- Serviceausbau durch den Etagenservice
- Umstellung BESA - RAI
- Aufteilung Esche
- Externe Dienste

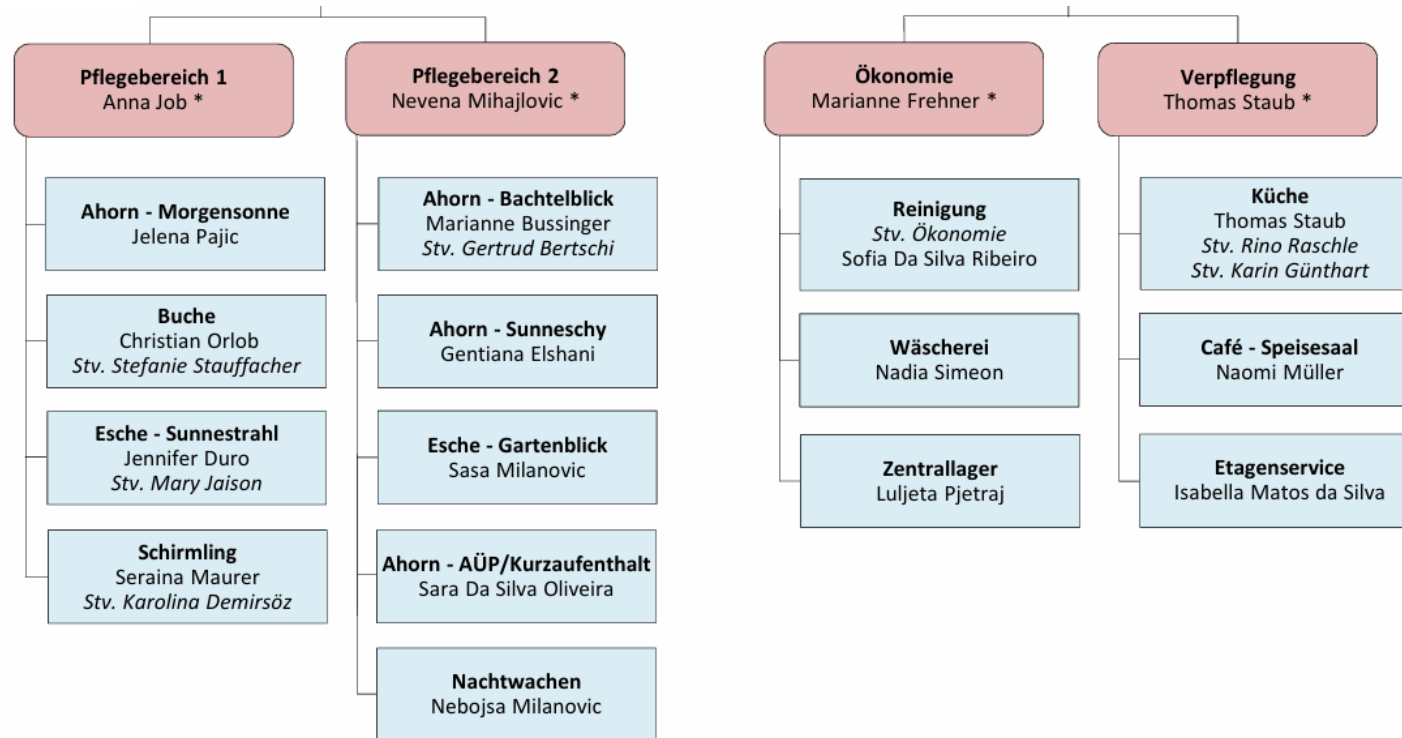
Neues Organigramm 1/2

Präsentiert durch Mike Schinzel, Leitung Pflegezentrum



Neues Organigramm 2/2

Präsentiert durch Mike Schinzel, Leitung Pflegezentrum



Heimärzte

Emeda AG

Fachstellen

Fachexpertin Pflege: vakant
Hygiene: Seraina Maurer und Marianne Frehner
Kinaesthetics: Eveline Fischer
Palliative Care: Tanja Steiger
RAI: Vjollca Muça
Freiwilligenarbeit: Irene Meier

Sicherheitsbeauftragter SIBE: Silas Walter
SIBE Brandschutz: Daniel Dort
Bereichssicherheitsbeauftragte BESIBE: *

Leitung Pflegezentrum (Kader)

Bereichsleitung (Kader)

Erweitertes Kader (Teamleitungen)

Stab (Kader)

Traktanden

Rückblick Projekte 2025 / Q1 2026

- **Neues Organigramm**
- **IT-Umstellung**
- Serviceausbau durch den Etagenservice
- Umstellung BESA - RAI
- Aufteilung Esche
- Externe Dienste

IT-Umstellung

Präsentiert durch Mike Schinzel, Leitung Pflegezentrum

- Wechsel des Informatik-Dienstleisters im Herbst 2025
- Einheitliche Umstellung aller Stadtbetriebe
- Neuer Anbieter



Mit der neuen IT-Infrastruktur verfügt das Pflegezentrum Wildbach über eine moderne, zukunftsorientierte und leistungsfähige IT-Lösung.

Traktanden

Rückblick Projekte 2025 / Q1 2026

- **Neues Organigramm**
- **IT-Umstellung**
- **Serviceausbau durch den Etagenservice**
- Umstellung BESA - RAI
- Aufteilung Esche
- Externe Dienste

Serviceausbau durch den Etagenservice

Präsentiert durch Mike Schinzel, Leitung Pflegezentrum

- Bedarfsgerechter Ausbau des Dienstleistungs- und Verpflegungsangebots
- Sicherstellung der Verpflegung mit Ausrichtung auf den Bedarf und die Wünsche der Bewohnenden
 - Bedürfnisaufnahme am Vortag
 - Beratung durch Mitarbeitende Etagenservice
 - Auswahl von Alternativkomponenten
- Vorgezogene Massnahme in Aussicht auf das neue Verpflegungs- und Ernährungskonzept (Ausblick 2026)

Traktanden

Rückblick Projekte 2025 / Q1 2026

- **Neues Organigramm**
- **IT-Umstellung**
- **Serviceausbau durch den Etagenservice**
- **Umstellung BESA - RAI**
- Aufteilung Esche
- Externe Dienste

Umstellung BESA - RAI

Präsentiert durch Anna Job, Pflegedienstleitung

- Umstellung des Instruments zur Pflegebedarfsermittlung per 1. Oktober 2025
- Bisheriges System: BESA
- Neues System: interRAI LTCF (international anerkannt)
- Ziel der Umstellung ist eine noch individuellere und bedarfsorientierte Pflegeplanung sowie die Optimierung der Pflegequalität
- Daraus entstehende Anpassungen bei Pflege- und Betreuungsleistungen sind möglich. Für die Bewohnenden bleibt der Kostenanteil ab der zweiten Pflegestufe weiterhin auf maximal Fr. 23.00 begrenzt
- Die Umstellung ist ab 2028 Pflicht für alle Langzeitinstitutionen

Traktanden

Rückblick Projekte 2025 / Q1 2026

- **Neues Organigramm**
- **IT-Umstellung**
- **Serviceausbau durch den Etagenservice**
- **Umstellung BESA - RAI**
- **Aufteilung Esche**
- **Externe Dienste**

Aufteilung Haus Esche

Präsentiert durch Anna Job, Pflegedienstleitung

- Aufteilung des Haus Esche in zwei Abteilungen per 01. März 2026
- Organisatorische Verbesserungen, Grundlage für eine persönlichere Pflege und Betreuung sowie eine Optimierung von Qualität und Abläufen
- Neu setzt sich das Haus Esche wie folgt zusammen:

Abteilung Sunnestrahl

Gesamtes Obergeschoss (OG)
Erdgeschoss (EG) Zimmer E21 bis E28
Teamleitung: Jennifer Duro

Abteilung Gartenblick

Gesamtes Gartengeschoss (GG)
Erdgeschoss (EG) Zimmer E29 bis E35
Teamleitung: Sasa Milanovic

Traktanden

Rückblick Projekte 2025 / Q1 2026

- **Neues Organigramm**
- **IT-Umstellung**
- **Serviceausbau durch den Etagenservice**
- **Umstellung BESA - RAI**
- **Aufteilung Esche**
- **Externe Dienste**

Externe Dienste - Veränderungen

Präsentiert durch Anna Job, Pflegedienstleitung

Auflösung interne Apotheke

- Im vierten Quartal 2025 erfolgte die Umstellung auf Verblisterung
- Neu über die Apotheke Kempten

Veränderung Ernährungsberatung

- Seit Januar 2026 erfolgt die Leistung der Ernährungsberatung als externe Dienstleistung, die mit ärztlicher Verordnung von der Krankenversicherung bezahlt wird

Neue Zusammenarbeiten

- Zahnprothetiker und Augenklinik

Externe Dienste - Übersicht

Dienstleister	Hinweise / Zusammenarbeit	Regelmässigkeit
Apotheke Kempten	Externe Verblisterung der Medikamente	1x wöchentlich
Augenklinik	Klinik-Impuls Wetzikon	auf Anfrage (ab Herbst 2026)
Coiffeur	Denise Vettiger (Salon im Pflegezentrum)	auf Anfrage
Emeda	Heimärzte Facharzt Neurologie Dr. Barinka	2x wöchentlich (Dienstag und Donnerstag) 1x monatlich (jeweils am Montag)
Ernährungsberatung	Stefanie Saurer (Büro im Pflegezentrum)	auf Anfrage
Palliative Care	Palliative Care - Team Andreas Weber Interne Fachexpertin: Tanja Steiger	auf Anfrage
Physiotherapie	Abteilungen werden durch zwei Physio-Teams abgedeckt AÜP wird durch GZO abgedeckt	auf Anfrage
Pedicure / Podologie	Angebot im Pflegezentrum	auf Anfrage
Zahnprothetiker	Herr Stathis Papadimitriou	auf Anfrage

Aktuelle Situation und Ausblick

Präsentiert durch Mike Schinzel, Leitung Pflegezentrum



Aktuelle Situation

Geschäftsverlauf 2026

Das Monatsreporting zum aktuellen Geschäftsverlauf (bis März 2026) wurde präsentiert. Bei Interesse geben wir gerne Auskunft zum aktuellen Stand.

Kontakt

Pflegezentrum Wildbach

044 933 25 25

info@wildbach.ch

Ausblick Projekte 2026

- Bauliche Projekte
 - Licht
 - Ersatz Kücheninsel
- Wechsel Telefonie (analog IT)
- Verpflegungs- und Ernährungskonzept
 - Warmbuffet (Umfrage bei Angehörigen)

Finanzielles Fitnessprogramm

- Ständige Optimierung der Organisation / Unternehmensziele verfolgen
 - Wertschätzende Unternehmenskultur
 - Fehlerkultur
 - Sicherstellung positives Geschäftsergebnis
- Laufende Sensibilisierung Mitarbeitende auf Notwendiges d. h. Ausgaben kritisch würdigen
- Fokussierung auf Kerngeschäft
 - z. B. Verzicht auf nicht kostendeckende Drittleistungen

Termine 2026

Bewohnendenausflug

Dienstag, 5. Mai 2026 (Rheinfall) und Donnerstag, 22. Oktober 2026

Erlebnistage - Thema Fantasie

Dienstag, 8. September 2026 bis Donnerstag, 10. September 2026

Tag der offenen Tür

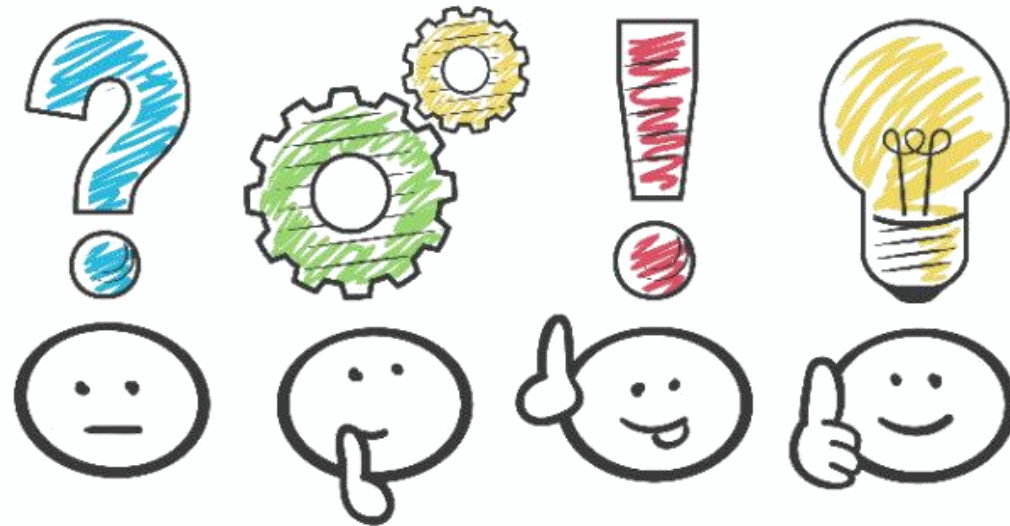
Samstag, 19. September 2026 von 13.00 Uhr bis 16.00 Uhr

Adventsessen Bewohnende

Samstag, 19. Dezember 2026 ab 11.00 Uhr

Die Agenda finden Sie auf unserer Webseite www.wildbach.ch

Fragen, Anregungen, Wünsche?



Vielen Dank für die
Zusammenarbeit!

Das Pflegezentrum Wildbach
offeriert allen Anwesenden
einen Apéro im Foyer.

